

Produktname: Pannexin 1 Kaninchen-monoklonaler Antikörper**Katalog-Nr.: AMRe84367**

Nur für Forschungszwecke.

Zusammenfassung

Beschreibung	Rekombinanter monoklonaler Kaninchenantikörper
Host	Kaninchen
Anwendung	WB,IP
Reaktivität	Menschlich
Konjugation	Unkonjugiert
Modifikation	Unverändert
Isotyp	IgG
Klonalität	Monoklonal
Form	Flüssig
Konzentration	-
Lagerung	Aliquotieren und bei -20°C lagern (12 Monate haltbar).Frost/Tau-Zyklen vermeiden.
Versand	Eisbeutel
Puffer	Gereinigter Antikörper in PBS mit 0,05 % Natriumazid, 0,05 % Schutzprotein und 50 % Glycerin.
Aufreinigung	Affinitätsreinigung

Anwendung

Verdünnungsverhältnis WB 1:1000-1:2000,IP 1:20-1:50

tnis

Molekulargewicht 48 kDa

Antigen-Informationen

Genname	Pannexin 1
Alternative Namen	innexin; MRS1; Pannexin 1; Panx1; PX1;;Pannexin 1
Gen-ID	
SwissProt ID	Q96RD7
Immunogen	Ein synthetisches Peptid, das von humanem Pannexin 1 abgeleitet ist

Hintergrund

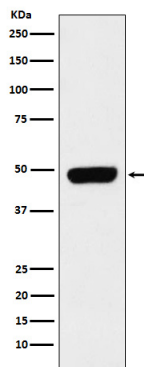
Das von diesem Gen kodierte Protein gehört zur Innexin-Familie. Innexine sind Strukturkomponenten von Gap Junctions.

Dieses Protein und Pannexin 2 werden im zentralen Nervensystem (ZNS) in großer Menge exprimiert und kommen in verschiedenen neuronalen Populationen gemeinsam vor.

Forschungsbereich

-

Bilddaten



Western-Blot-Analyse der Pannexin-1-Expression im Caco-2-Zelllysat.