

Produktname: KIF4A Kaninchen-monoklonaler Antikörper**Katalog-Nr.: AMRe84365**

Nur für Forschungszwecke.

Zusammenfassung

Beschreibung	Rekombinanter monoklonaler Kaninchenantikörper
Host	Kaninchen
Anwendung	WB,FC
Reaktivität	Mensch, Maus
Konjugation	Unkonjugiert
Modifikation	Unverändert
Isotyp	IgG
Klonalität	Monoklonal
Form	Flüssig
Konzentration	-
Lagerung	Aliquotieren und bei -20°C lagern (12 Monate haltbar).Frost/Tau-Zyklen vermeiden.
Versand	Eisbeutel
Puffer	Gereinigter Antikörper in PBS mit 0,05 % Natriumazid, 0,05 % Schutzprotein und 50 % Glycerin.
Aufreinigung	Affinitätsreinigung

Anwendung

Verdünnungsverhältnis	WB 1:1000-1:2000,FC 1:20-1:100
Molekulargewicht	Calculated MW: 140 kDa ; Observed MW: 150 kDa

Antigen-Informationen

Genname	KIF4A
Alternative Namen	Chromokinesin; KIF4; KIF4 G1; KIF4A; KIF4G1;;Chromokinesin A
Gen-ID	
SwissProt ID	O95239
Immunogen	Ein synthetisches Peptid, das von humanem Chromokinesin A abgeleitet ist

Hintergrund

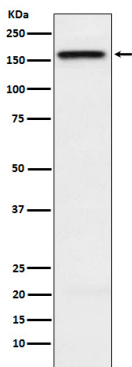
Das Eisen-Schwefel-(Fe-S)-Cluster-bindende Motorprotein PRC1 spielt eine Rolle bei der Chromosomensegregation während

der Mitose. Es transloziert PRC1 während des Übergangs von der Metaphase zur Anaphase an die Plus-Enden der interdigitierenden Spindel-Mikrotubuli – ein essenzieller Schritt für die Bildung einer organisierten zentralen Spindelmitelzone und des Mittelkörpers sowie für eine erfolgreiche Zytokinese.

Forschungsbereich

-

Bilddaten



Western-Blot-Analyse der KIF4A-Expression im HeLa-Zellysat.