

Produktname: LEFTY1 + LEFTY2 Kaninchen-monoklonaler Antikörper**Katalog-Nr.: AMRe84363**

Nur für Forschungszwecke.

Zusammenfassung

Beschreibung	Rekombinanter monoklonaler Kaninchenantikörper
Host	Kaninchen
Anwendung	WB,IP
Reaktivität	Mensch, Maus, Ratte
Konjugation	Unkonjugiert
Modifikation	Unverändert
Isotyp	IgG
Klonalität	Monoklonal
Form	Flüssig
Konzentration	0,71 mg/ml. Die Konzentration dieses Produkts kann chargenabhängig sein.
Lagerung	Aliquotieren und bei -20°C lagern (12 Monate haltbar).Frost/Tau-Zyklen vermeiden.
Versand	Eisbeutel
Puffer	Gereinigter Antikörper in PBS mit 0,05 % Natriumazid, 0,05 % Schutzprotein und 50 % Glycerin.
Aufreinigung	Affinitätsreinigung

Anwendung

Verdünnungsverhältnis	WB 1:1000-1:2000,IP 1:20-1:50
Molekulargewicht	Calculated MW: 41 kDa ; Observed MW: 34.44 kDa

Antigen-Informationen

Genname	LEFTY1+LEFTY2
Alternative Namen	EBAF; LEFTA; LEFTB; LEFTY1; LEFTYA; LEFTYB; PSEC0024; TGFB4;;LEFTY
Gen-ID	
SwissProt ID	O00292
Immunogen	Ein synthetisches Peptid, das vom menschlichen LEFTY abgeleitet ist

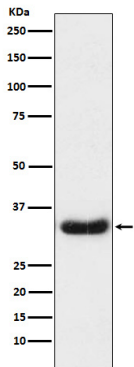
Hintergrund

Erforderlich zur Bestimmung der Links-Rechts-Achse als Regulator von LEFTY2 und NODAL.

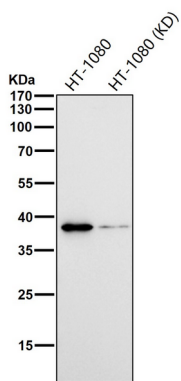
Forschungsbereich

-

Bilddaten



Western-Blot-Analyse der LEFTY1 + LEFTY2-Expression im Caco2-Zelllysät.



In allen Ansätzen wird der Antikörper in einer Verdünnung von 1:1k für 1 Stunde bei Raumtemperatur verwendet.