

Produktname: NUDEL Kaninchen-monoklonaler Antikörper**Katalog-Nr.: AMRe84353**

Nur für Forschungszwecke.

Zusammenfassung

Beschreibung	Rekombinanter monoklonaler Kaninchenantikörper
Host	Kaninchen
Anwendung	WB,IHC
Reaktivität	Mensch, Maus, Ratte
Konjugation	Unkonjugiert
Modifikation	Unverändert
Isotyp	IgG
Klonalität	Monoklonal
Form	Flüssig
Konzentration	0,61 mg/ml. Die Konzentration dieses Produkts kann chargenabhängig sein.
Lagerung	Aliquotieren und bei -20°C lagern (12 Monate haltbar).Frost/Tau-Zyklen vermeiden.
Versand	Eisbeutel
Puffer	Gereinigter Antikörper in PBS mit 0,05 % Natriumazid, 0,05 % Schutzprotein und 50 % Glycerin.
Aufreinigung	Affinitätsreinigung

Anwendung

Verdünnungsverhältnis	WB 1:1000-1:2000,IHC 1:100-1:200
Molekulargewicht	Calculated MW: 38 kDa ; Observed MW: 40 kDa

Antigen-Informationen

Genname	NUDEL
Alternative Namen	EOPA; MITAP1; NDEL1; NUDEL;;NUDEL
Gen-ID	
SwissProt ID	Q9GZM8
Immunogen	Ein synthetisches Peptid, das von humanem NUDEL abgeleitet ist

Hintergrund

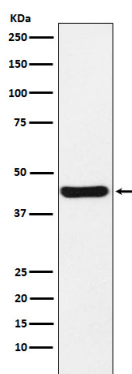
Wird für die Organisation des zellulären Mikrotubuli-Netzwerks und die Verankerung der Mikrotubuli am Zentrosom benötigt.

Reguliert möglicherweise die Mikrotubuli-Organisation zumindest teilweise durch die gezielte Ansteuerung des Mikrotubuli-trennenden Proteins KATNA1 am Zentrosom. Reguliert außerdem positiv die Aktivität des Minus-Ende-gerichteten Mikrotubuli-Motorproteins Dynein. Kann das Dynein-vermittelte Gleiten der Mikrotubuli verstärken, indem Dynein an die Plus-Enden der Mikrotubuli gelenkt wird.

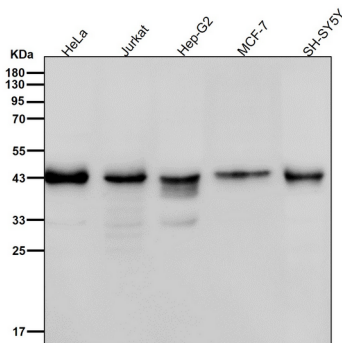
Forschungsbereich

-

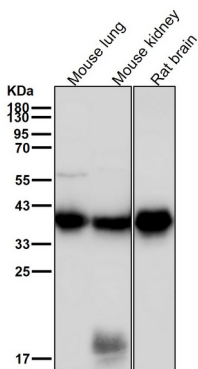
Bilddaten



Western-Blot-Analyse der NUDEL-Expression im HeLa-Zellysat.



Alle Ansätze verwenden den Antikörper in einer Verdünnung von 1:2K für 1 Stunde bei Raumtemperatur.



Alle Ansätze verwenden den Antikörper in einer Verdünnung von 1:2K für 1 Stunde bei Raumtemperatur.