

Produktname: Gli3 Kaninchen-monoklonaler Antikörper**Katalog-Nr.: AMRe84339**

Nur für Forschungszwecke.

Zusammenfassung

Beschreibung	Rekombinanter monoklonaler Kaninchenantikörper
Host	Kaninchen
Anwendung	WB,ICC
Reaktivität	Menschlich
Konjugation	Unkonjugiert
Modifikation	Unverändert
Isotyp	IgG
Klonalität	Monoklonal
Form	Flüssig
Konzentration	0,71 mg/ml. Die Konzentration dieses Produkts kann chargenabhängig sein.
Lagerung	Aliquotieren und bei -20°C lagern (12 Monate haltbar).Frost/Tau-Zyklen vermeiden.
Versand	Eisbeutel
Puffer	Gereinigter Antikörper in PBS mit 0,05 % Natriumazid, 0,05 % Schutzprotein und 50 % Glycerin.
Aufreinigung	Affinitätsreinigung

Anwendung

Verdünnungsverhältnis	WB 1:1000-1:2000,ICC 1:50-1:200
Molekulargewicht	Calculated MW: 170 kDa ; Observed MW: 190 kDa

Antigen-Informationen

Genname	Gli3
Alternative Namen	ACLS; GCPS; GLI3; GLI3FL; PAPA; PAPA1; PAPB; PHS; PPDIV;;GLI3
Gen-ID	
SwissProt ID	P10071
Immunogen	Ein synthetisches Peptid, das von humanem GLI3 abgeleitet ist

Hintergrund

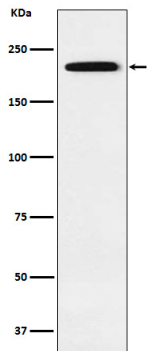
Es besitzt eine Doppelfunktion als Transkriptionsaktivator und -repressor des Sonic-Hedgehog-(Shh)-Signalwegs und spielt

eine Rolle bei der Gliedmaßenentwicklung. Die vollständige Gli3-Form (Gli3FL) wirkt nach Phosphorylierung und Translokation in den Zellkern als Aktivator (Gli3A), während die C-terminal verkürzte Form Gli3R als Repressor fungiert.

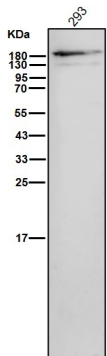
Forschungsbereich

-

Bilddaten



Western-Blot-Analyse der Gli3-Expression im Lysat von 293-Zellen.



Alle Ansätze verwenden den Antikörper in einer Verdünnung von 1:1K für 1 Stunde bei Raumtemperatur.