

Produktname: MBNL1 Kaninchen-monoklonaler Antikörper**Katalog-Nr.: AMRe84338**

Nur für Forschungszwecke.

Zusammenfassung

Beschreibung	Rekombinanter monoklonaler Kaninchenantikörper
Host	Kaninchen
Anwendung	WB
Reaktivität	Mensch, Maus
Konjugation	Unkonjugiert
Modifikation	Unverändert
Isotyp	IgG
Klonalität	Monoklonal
Form	Flüssig
Konzentration	-
Lagerung	Aliquotieren und bei -20°C lagern (12 Monate haltbar).Frost/Tau-Zyklen vermeiden.
Versand	Eisbeutel
Puffer	Gereinigter Antikörper in PBS mit 0,05 % Natriumazid, 0,05 % Schutzprotein und 50 % Glycerin.
Aufreinigung	Affinitätsreinigung

Anwendung

Verdünnungsverhältnis	WB 1:1000-1:2000
Molekulargewicht	Calculated MW: 42 kDa ; Observed MW: 40 kDa

Antigen-Informationen

Genname	MBNL1
Alternative Namen	EXP; EXP35; EXP40; EXP42; MBNL; MBNL1;;MBNL1
Gen-ID	
SwissProt ID	Q9NR56
Immunogen	Ein synthetisches Peptid, das von humanem MBNL1 abgeleitet ist

Hintergrund

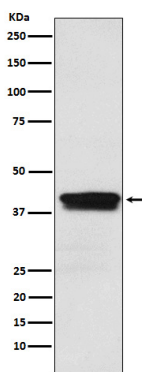
Vermittelt die Regulation des alternativen Spleißens von prä-mRNA. Wirkt entweder als Aktivator oder Repressor des Spleißens

spezifischer prä-mRNA-Zielsequenzen. Hemmt den Einbau von Exons in die prä-mRNA des kardialen Troponins T (TNNT2), induziert jedoch den Einbau von Exons in die prä-mRNA des Insulinrezeptors (IR) im Muskel. Wirkt dem alternativen Spleißen von CELF-Proteinen entgegen. Reguliert das Überspringen von Exon 5 des TNNT2-Gens durch Konkurrenz mit U2AF2. Hemmt die Bildung des Spliceosom-A-Komplexes am Intron 4 der prä-mRNA des TNNT2-Gens.

Forschungsbereich

-

Bilddaten



Western-Blot-Analyse der MBNL1-Expression im Jurkat-Zelllysat.