

Produktname: SDHC Kaninchen-monoklonaler Antikörper**Katalog-Nr.: AMRe84335**

Nur für Forschungszwecke.

Zusammenfassung

Beschreibung	Rekombinanter monoklonaler Kaninchenantikörper
Host	Kaninchen
Anwendung	WB,IHC
Reaktivität	Mensch, Maus, Ratte
Konjugation	Unkonjugiert
Modifikation	Unverändert
Isotyp	IgG
Klonalität	Monoklonal
Form	Flüssig
Konzentration	0,71 mg/ml. Die Konzentration dieses Produkts kann chargenabhängig sein.
Lagerung	Aliquotieren und bei -20°C lagern (12 Monate haltbar).Frost/Tau-Zyklen vermeiden.
Versand	Eisbeutel
Puffer	Gereinigter Antikörper in PBS mit 0,05 % Natriumazid, 0,05 % Schutzprotein und 50 % Glycerin.
Aufreinigung	Affinitätsreinigung

Anwendung

Verdünnungsverhältnis	WB 1:1000-1:2000,IHC 1:100-1:200
Molekulargewicht	Calculated MW: 19 kDa ; Observed MW: 17 kDa

Antigen-Informationen

Genname	SDHC
Alternative Namen	CYBL; PGL3; QPs1; SDH3; sdhC;;SDHC
Gen-ID	
SwissProt ID	Q99643
Immunogen	Ein synthetisches Peptid, das von humanem SDHC abgeleitet ist.

Hintergrund

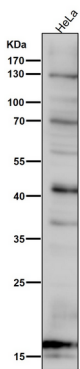
Membranverankerte Untereinheit der Succinatdehydrogenase (SDH), die am Komplex II der mitochondrialen

Elektronentransportkette beteiligt ist und für den Transfer von Elektronen von Succinat auf Ubichinon verantwortlich ist.

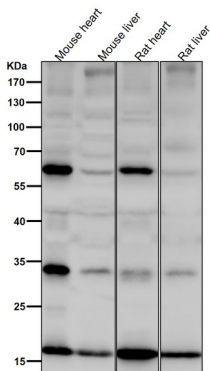
Forschungsbereich

-

Bilddaten



Alle Ansätze verwenden den Antikörper in einer Verdünnung von 1:2K für 1 Stunde bei Raumtemperatur.



Alle Ansätze verwenden den Antikörper in einer Verdünnung von 1:2K für 1 Stunde bei Raumtemperatur.