

Produktname: STUB1 Kaninchen-monoklonaler Antikörper**Katalog-Nr.: AMRe84331**

Nur für Forschungszwecke.

Zusammenfassung

Beschreibung	Rekombinanter monoklonaler Kaninchenantikörper
Host	Kaninchen
Anwendung	WB,ICC,FC,IP
Reaktivität	Mensch, Maus, Ratte
Konjugation	Unkonjugiert
Modifikation	Unverändert
Isotyp	IgG
Klonalität	Monoklonal
Form	Flüssig
Konzentration	0,61 mg/ml. Die Konzentration dieses Produkts kann chargenabhängig sein.
Lagerung	Aliquotieren und bei -20°C lagern (12 Monate haltbar).Frost/Tau-Zyklen vermeiden.
Versand	Eisbeutel
Puffer	Gereinigter Antikörper in PBS mit 0,05 % Natriumazid, 0,05 % Schutzprotein und 50 % Glycerin.
Aufreinigung	Affinitätsreinigung

Anwendung

Verdünnungsverhältnis	WB 1:1000-1:2000,ICC 1:50-1:200,FC 1:20-1:100,IP 1:20-1:50
Molekulargewicht	35 kDa

Antigen-Informationen

Genname	STUB1
Alternative Namen	STUB1; CHIP; HSPABP2; NY-CO-7; SDCCAG7; UBOX1;;STUB1
Gen-ID	
SwissProt ID	Q9UNE7
Immunogen	Ein synthetisches Peptid, das von humanem STUB1 abgeleitet ist

Hintergrund

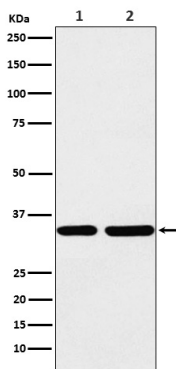
E3-Ubiquitin-Protein-Ligase, die fehlgefaltete Chaperon-Substrate dem proteasomalen Abbau zuführt. Spielt eine Rolle bei der

Aufrechterhaltung der mitochondrialen Morphologie und fördert die mitophagische Entfernung dysfunktionaler Mitochondrien; wirkt dadurch als Schutz vor Apoptose als Reaktion auf zellulären Stress.

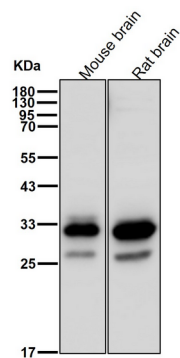
Forschungsbereich

-

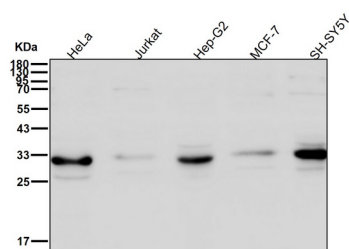
Bilddaten



Western-Blot-Analyse der STUB1-Expression in (1) HEK293-Zelllysat; (2) Mausgehirnlysat.



Alle Ansätze verwenden den Antikörper in einer Verdünnung von 1:2K für 1 Stunde bei Raumtemperatur.



Alle Ansätze verwenden den Antikörper in einer Verdünnung von 1:2K für 1 Stunde bei Raumtemperatur.