

Produktname: ERP27 Kaninchen-monoklonaler Antikörper**Katalog-Nr.: AMRe84329**

Nur für Forschungszwecke.

Zusammenfassung

Beschreibung	Rekombinanter monoklonaler Kaninchenantikörper
Host	Kaninchen
Anwendung	WB,IHC,ICC/IF,ICC
Reaktivität	Mensch, Maus, Ratte
Konjugation	Unkonjugiert
Modifikation	Unverändert
Isotyp	IgG
Klonalität	Monoklonal
Form	Flüssig
Konzentration	-
Lagerung	Aliquotieren und bei -20°C lagern (12 Monate haltbar).Frost/Tau-Zyklen vermeiden.
Versand	Eisbeutel
Puffer	Gereinigter Antikörper in PBS mit 0,05 % Natriumazid, 0,05 % Schutzprotein und 50 % Glycerin.
Aufreinigung	Affinitätsreinigung

Anwendung

Verdünnungsverhältnis	WB 1:1000-1:2000,IHC 1:100-1:200,ICC/IF 1:50-1:200,ICC 1:50-1:200
Molekulargewicht	30 kDa

Antigen-Informationen

Genname	ERP27
Alternative Namen	C12orf46; ERp27; PDIA8;;ERp27
Gen-ID	
SwissProt ID	Q96DN0
Immunogen	Ein synthetisches Peptid, das vom humanen ERp27 abgeleitet ist

Hintergrund

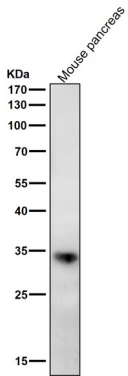
Bindet spezifisch ungefaltete Proteine und kann die Proteindisulfidisomerase PDIA3 an ungefaltete Substrate rekrutieren.

Bindet Proteinsubstrate über eine hydrophobe Tasche in der C-terminalen Domäne.

Forschungsbereich

-

Bilddaten



Alle Ansätze verwenden den Antikörper in einer Verdünnung von 1:2K für 1 Stunde bei Raumtemperatur.