

Produktname: EGR2 Kaninchen-monoklonaler Antikörper**Katalog-Nr.: AMRe84320**

Nur für Forschungszwecke.

Zusammenfassung

Beschreibung	Rekombinanter monoklonaler Kaninchenantikörper
Host	Kaninchen
Anwendung	WB
Reaktivität	Mensch, Maus, Ratte
Konjugation	Unkonjugiert
Modifikation	Unverändert
Isotyp	IgG
Klonalität	Monoklonal
Form	Flüssig
Konzentration	0,61 mg/ml. Die Konzentration dieses Produkts kann chargenabhängig sein.
Lagerung	Aliquotieren und bei -20°C lagern (12 Monate haltbar).Frost/Tau-Zyklen vermeiden.
Versand	Eisbeutel
Puffer	Gereinigter Antikörper in PBS mit 0,05 % Natriumazid, 0,05 % Schutzprotein und 50 % Glycerin.
Aufreinigung	Affinitätsreinigung

Anwendung

Verdünnungsverhältnis	WB 1:1000-1:2000
Molekulargewicht	Calculated MW: 50 kDa ; Observed MW: 53 kDa

Antigen-Informationen

Genname	EGR2
Alternative Namen	AT591; CMT1D; CMT4E;; egr2; KROX20;;EGR 2
Gen-ID	
SwissProt ID	P11161
Immunogen	Ein synthetisches Peptid, das vom humanen EGR 2 abgeleitet ist

Hintergrund

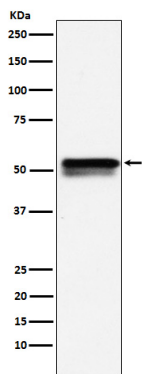
Sequenzspezifischer DNA-bindender Transkriptionsfaktor. Spielt eine Rolle bei der Segmentierung des Hinterhirns durch die

Regulierung der Expression einer Untergruppe von Homeobox-Genen und bei der Myelinisierung von Schwann-Zellen durch die Regulierung der Expression von Genen, die an der Bildung und Aufrechterhaltung von Myelin beteiligt sind.

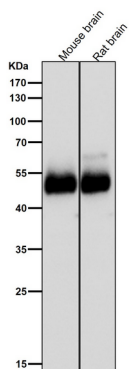
Forschungsbereich

-

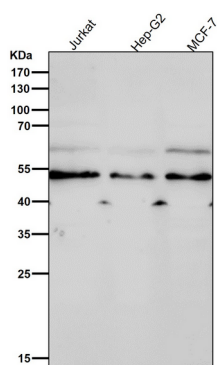
Bilddaten



Western-Blot-Analyse der EGR2-Expression im LnCaP-Zellysate.



Alle Ansätze verwenden den Antikörper in einer Verdünnung von 1:1K für 1 Stunde bei Raumtemperatur.



Alle Ansätze verwenden den Antikörper in einer Verdünnung von 1:1K für 1 Stunde bei Raumtemperatur.