

Produktname: ILF3 Kaninchen-monoklonaler Antikörper**Katalog-Nr.: AMRe84312**

Nur für Forschungszwecke.

Zusammenfassung

Beschreibung	Rekombinanter monoklonaler Kaninchenantikörper
Host	Kaninchen
Anwendung	WB,IHC,ICC/IF,ICC,FC,IP
Reaktivität	Mensch, Maus
Konjugation	Unkonjugiert
Modifikation	Unverändert
Isotyp	IgG
Klonalität	Monoklonal
Form	Flüssig
Konzentration	0,71 mg/ml. Die Konzentration dieses Produkts kann chargenabhängig sein.
Lagerung	Aliquotieren und bei -20°C lagern (12 Monate haltbar).Frost/Tau-Zyklen vermeiden.
Versand	Eisbeutel
Puffer	Gereinigter Antikörper in PBS mit 0,05 % Natriumazid, 0,05 % Schutzprotein und 50 % Glycerin.
Aufreinigung	Affinitätsreinigung

Anwendung

Verdünnungsverhältnis	WB 1:1000-1:2000,IHC 1:100-1:200,ICC/IF 1:50-1:200,ICC 1:50-1:200,FC 1:20-1:100,IP 1:20-1:50
Molekulargewicht	Calculated MW: 95 kDa ; Observed MW: 95,110 kDa

Antigen-Informationen

Genname	ILF3
Alternative Namen	CBTF; DRBF; MMP4; MPP4; NF90; NFAR; NF110; NF90a; NF90b; NFAR2;TCP80; DRBP76; NF110b; NFAR-1; TCP110; MPHOSPH4; NF-AT-90;;ILF3
Gen-ID	
SwissProt ID	Q12906
Immunogen	Ein synthetisches Peptid, das von humanem ILF3 abgeleitet ist

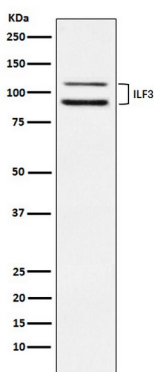
Hintergrund

Kann die durch doppelsträngige RNA regulierte Genexpression auf posttranskriptioneller Ebene erleichtern. Kann als Translationsinhibitorprotein wirken, das an codierende Sequenzen der sauren β -Glucosidase (GCCase) und anderer mRNAs bindet und in der Initiationsphase der GCCase-mRNA-Translation aktiv ist, wahrscheinlich durch Hemmung ihrer Bindung an Polysomen.

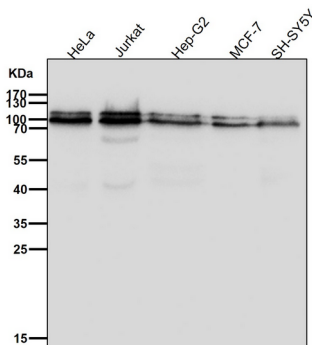
Forschungsbereich

-

Bilddaten



Western-Blot-Analyse der ILF3-Expression im HeLa-Zellysat.



Alle Ansätze verwenden den Antikörper in einer Verdünnung von 1:2K für 1 Stunde bei Raumtemperatur.