

Produktname: LIS1 Kaninchen-monoklonaler Antikörper**Katalog-Nr.: AMRe84308**

Nur für Forschungszwecke.

Zusammenfassung

Beschreibung	Rekombinanter monoklonaler Kaninchenantikörper
Host	Kaninchen
Anwendung	WB,ICC
Reaktivität	Mensch, Maus, Ratte
Konjugation	Unkonjugiert
Modifikation	Unverändert
Isotyp	IgG
Klonalität	Monoklonal
Form	Flüssig
Konzentration	-
Lagerung	Aliquotieren und bei -20°C lagern (12 Monate haltbar).Frost/Tau-Zyklen vermeiden.
Versand	Eisbeutel
Puffer	Gereinigter Antikörper in PBS mit 0,05 % Natriumazid, 0,05 % Schutzprotein und 50 % Glycerin.
Aufreinigung	Affinitätsreinigung

Anwendung

Verdünnungsverhältnis WB 1:1000-1:2000,ICC 1:50-1:200

tnis

Molekulargewicht 47 kDa

Antigen-Informationen

Genname	LIS1
Alternative Namen	LIS1; LIS2; MDCR; MDS; PAFAH alpha; PAFAH; PAFAH1B1; PAFAHA;;LIS1
Gen-ID	
SwissProt ID	P43034
Immunogen	Ein synthetisches Peptid, das von humanem LIS1 abgeleitet ist

Hintergrund

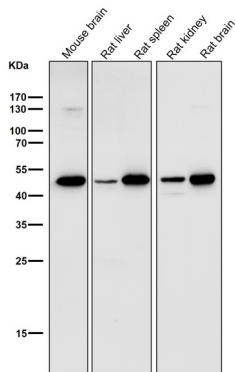
Erforderlich für die ordnungsgemäße Aktivierung von Rho-GTPasen und die Aktinpolymerisation an der Vorderkante

wandernder Kleinhirnneuronen und postmigratorischer Hippocampusneuronen als Reaktion auf einen über NMDA-Rezeptoren ausgelösten Kalziumeinstrom.

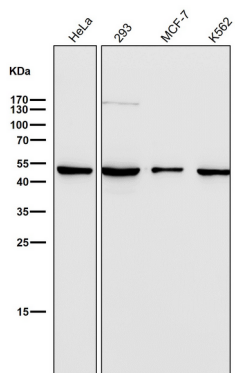
Forschungsbereich

-

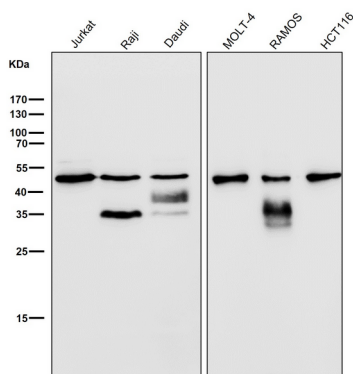
Bilddaten



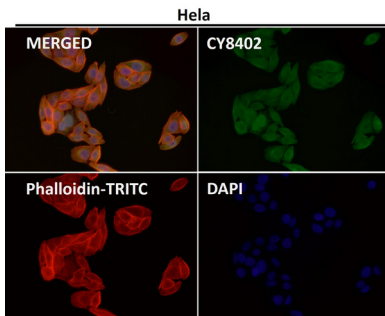
Alle Ansätze verwenden den Antikörper in einer Verdünnung von 1:1K für 1 Stunde bei Raumtemperatur.



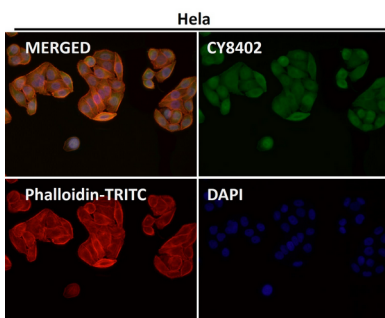
Alle Ansätze verwenden den Antikörper in einer Verdünnung von 1:1K für 1 Stunde bei Raumtemperatur.



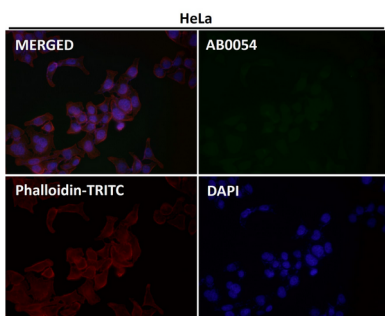
Alle Ansätze verwenden den Antikörper in einer Verdünnung von 1:1K für 1 Stunde bei Raumtemperatur.



Immunfluoreszenzanalyse mit dem Antikörper in einer Verdünnung von 1:50.



Immunfluoreszenzanalyse mit dem Antikörper in einer Verdünnung von 1:50.



Immunfluoreszenzanalyse mit dem Antikörper in einer Verdünnung von 1:150.