

Produktname: Engrailed 1 Kaninchen-monoklonaler Antikörper**Katalog-Nr.: AMRe84306**

Nur für Forschungszwecke.

Zusammenfassung

Beschreibung	Rekombinanter monoklonaler Kaninchenantikörper
Host	Kaninchen
Anwendung	WB,FC,IP
Reaktivität	Mensch, Maus, Ratte
Konjugation	Unkonjugiert
Modifikation	Unverändert
Isotyp	IgG
Klonalität	Monoklonal
Form	Flüssig
Konzentration	0,71 mg/ml. Die Konzentration dieses Produkts kann chargenabhängig sein.
Lagerung	Aliquotieren und bei -20°C lagern (12 Monate haltbar).Frost/Tau-Zyklen vermeiden.
Versand	Eisbeutel
Puffer	Gereinigter Antikörper in PBS mit 0,05 % Natriumazid, 0,05 % Schutzprotein und 50 % Glycerin.
Aufreinigung	Affinitätsreinigung

Anwendung

Verdünnungsverhältnis WB 1:1000-1:2000,FC 1:20-1:100,IP 1:20-1:50

tnis

Molekulargewicht Calculated MW: 40 kDa ; Observed MW: 55 kDa

Antigen-Informationen

Genname	Engrailed 1
Alternative Namen	EN1; Engrailed 1; Engrailed; Hu-En-1; Mo-en.1;;EN1
Gen-ID	
SwissProt ID	Q05925
Immunogen	Ein synthetisches Peptid, das von humanem EN1 abgeleitet ist

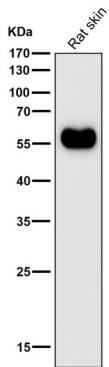
Hintergrund

Gehört zur Familie der engrailed Homeoboxen.

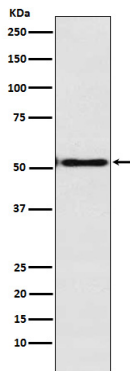
Forschungsbereich

-

Bilddaten



Alle Ansätze verwenden den Antikörper in einer Verdünnung von 1:2K für 1 Stunde bei Raumtemperatur.



Western-Blot-Analyse der Engrailed-1-Expression im 293T-Zelllysat.