

Produktname: Cullin2 Kaninchen-monoklonaler Antikörper**Katalog-Nr.: AMRe84301**

Nur für Forschungszwecke.

Zusammenfassung

Beschreibung	Rekombinanter monoklonaler Kaninchenantikörper
Host	Kaninchen
Anwendung	WB,ICC,FC,IP
Reaktivität	Mensch, Maus, Ratte
Konjugation	Unkonjugiert
Modifikation	Unverändert
Isotyp	IgG
Klonalität	Monoklonal
Form	Flüssig
Konzentration	0,61 mg/ml. Die Konzentration dieses Produkts kann chargenabhängig sein.
Lagerung	Aliquotieren und bei -20°C lagern (12 Monate haltbar).Frost/Tau-Zyklen vermeiden.
Versand	Eisbeutel
Puffer	Gereinigter Antikörper in PBS mit 0,05 % Natriumazid, 0,05 % Schutzprotein und 50 % Glycerin.
Aufreinigung	Affinitätsreinigung

Anwendung

Verdünnungsverhältnis	WB 1:1000-1:2000,ICC 1:50-1:200,FC 1:20-1:100,IP 1:20-1:50
Molekulargewicht	87 kDa

Antigen-Informationen

Genname	Cullin2
Alternative Namen	Cul2; CUL 2; CUL2; cullin 2;;Cullin 2
Gen-ID	
SwissProt ID	Q13617
Immunogen	Ein synthetisches Peptid, das von humanem Cullin 2 abgeleitet ist

Hintergrund

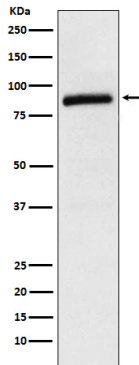
Kernkomponente mehrerer Cullin-RING-basierter ECS (ElonginB/C-CUL2/5-SOCS-Box-Protein) E3-Ubiquitin-Protein-Ligase-

Komplexe, die die Ubiquitinierung von Zielproteinen vermitteln.

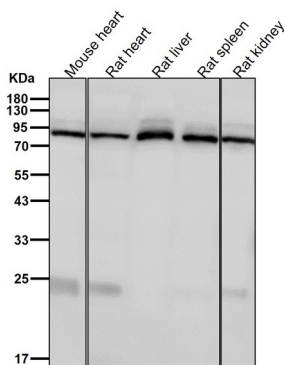
Forschungsbereich

-

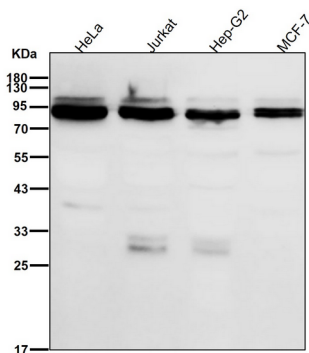
Bilddaten



Western-Blot-Analyse der Cullin-2-Expression im Raji-Zellysat.



Alle Ansätze verwenden den Antikörper in einer Verdünnung von 1:3K für 1 Stunde bei Raumtemperatur.



Alle Ansätze verwenden den Antikörper in einer Verdünnung von 1:3K für 1 Stunde bei Raumtemperatur.