

Produktname: PKC gamma Kaninchen-monoklonaler Antikörper**Katalog-Nr.: AMRe84295**

Nur für Forschungszwecke.

Zusammenfassung

Beschreibung	Rekombinanter monoklonaler Kaninchenantikörper
Host	Kaninchen
Anwendung	WB,ICC
Reaktivität	Mensch, Maus, Ratte
Konjugation	Unkonjugiert
Modifikation	Unverändert
Isotyp	IgG
Klonalität	Monoklonal
Form	Flüssig
Konzentration	0,71 mg/ml. Die Konzentration dieses Produkts kann chargenabhängig sein.
Lagerung	Aliquotieren und bei -20°C lagern (12 Monate haltbar).Frost/Tau-Zyklen vermeiden.
Versand	Eisbeutel
Puffer	Gereinigter Antikörper in PBS mit 0,05 % Natriumazid, 0,05 % Schutzprotein und 50 % Glycerin.
Aufreinigung	Affinitätsreinigung

Anwendung

Verdünnungsverhältnis WB 1:1000-1:2000,ICC 1:50-1:200

tnis

Molekulargewicht 78 kDa

Antigen-Informationen

Genname	PKC gamma
Alternative Namen	PKC-gamma; PKCC; PKCG; PRKCG; SCA14;;PKC gamma
Gen-ID	
SwissProt ID	P05129
Immunogen	Ein synthetisches Peptid, das von humanem PKC gamma abgeleitet ist

Hintergrund

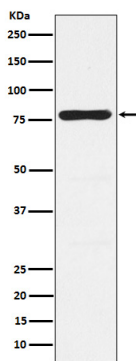
Calcium-aktivierte, Phospholipid- und Diacylglycerol (DAG)-abhängige Serin/Threonin-Proteinkinase, die vielfältige Rollen in

neuronalen Zellen und Augengeweben spielt, wie die Regulierung der neuronalen Rezeptoren GRIA4/GLUR4 und GRIN1/NMDAR1, die Modulation von Rezeptoren und neuronalen Funktionen im Zusammenhang mit der Empfindlichkeit gegenüber Opiaten, Schmerzen und Alkohol, die Vermittlung der synaptischen Funktion und des Zellüberlebens nach Ischämie sowie die Hemmung der Gap-Junction-Aktivität nach oxidativem Stress.

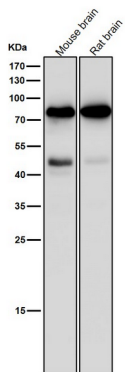
Forschungsbereich

-

Bilddaten



Western-Blot-Analyse der PKC-gamma-Expression im Lysat des menschlichen fetalen Gehirns.



Alle Ansätze verwenden den Antikörper in einer Verdünnung von 1:2K für 1 Stunde bei Raumtemperatur.