

Produktname: SOCS2 Kaninchen-monoklonaler Antikörper**Katalog-Nr.: AMRe84294**

Nur für Forschungszwecke.

Zusammenfassung

Beschreibung	Rekombinanter monoklonaler Kaninchenantikörper
Host	Kaninchen
Anwendung	WB,ICC,IP
Reaktivität	Menschlich
Konjugation	Unkonjugiert
Modifikation	Unverändert
Isotyp	IgG
Klonalität	Monoklonal
Form	Flüssig
Konzentration	0,71 mg/ml. Die Konzentration dieses Produkts kann chargenabhängig sein.
Lagerung	Aliquotieren und bei -20°C lagern (12 Monate haltbar).Frost/Tau-Zyklen vermeiden.
Versand	Eisbeutel
Puffer	Gereinigter Antikörper in PBS mit 0,05 % Natriumazid, 0,05 % Schutzprotein und 50 % Glycerin.
Aufreinigung	Affinitätsreinigung

Anwendung

Verdünnungsverhältnis WB 1:1000-1:2000,ICC 1:50-1:200,IP 1:20-1:50

tnis

Molekulargewicht 22 kDa

Antigen-Informationen

Genname	SOCS2
Alternative Namen	CIS2; Cish2; Socs2; SSI2; STAT2;;SOCS 2
Gen-ID	
SwissProt ID	O14508
Immunogen	Ein synthetisches Peptid, das von humanem SOCS 2 abgeleitet ist

Hintergrund

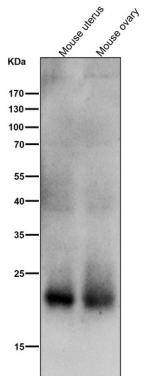
Proteine der SOCS-Familie sind Bestandteil eines klassischen negativen Feedback-Systems, das die Zytokin-Signaltransduktion

reguliert. SOCS2 scheint ein negativer Regulator im Wachstumshormon/IGF1-Signalweg zu sein.

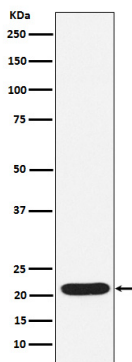
Forschungsbereich

-

Bilddaten



Alle Ansätze verwenden den Antikörper in einer Verdünnung von 1:1K für 1 Stunde bei Raumtemperatur.



Western-Blot-Analyse der SOCS2-Expression im K562-Zelllysat.