

Produktname: SYPL1 Kaninchen-monoklonaler Antikörper**Katalog-Nr.: AMRe84290**

Nur für Forschungszwecke.

Zusammenfassung

Beschreibung	Rekombinanter monoklonaler Kaninchenantikörper
Host	Kaninchen
Anwendung	WB,IHC
Reaktivität	Menschlich
Konjugation	Unkonjugiert
Modifikation	Unverändert
Isotyp	IgG
Klonalität	Monoklonal
Form	Flüssig
Konzentration	0,71 mg/ml. Die Konzentration dieses Produkts kann chargenabhängig sein.
Lagerung	Aliquotieren und bei -20°C lagern (12 Monate haltbar).Frost/Tau-Zyklen vermeiden.
Versand	Eisbeutel
Puffer	Gereinigter Antikörper in PBS mit 0,05 % Natriumazid, 0,05 % Schutzprotein und 50 % Glycerin.
Aufreinigung	Affinitätsreinigung

Anwendung

Verdünnungsverhältnis	WB 1:1000-1:2000,IHC 1:100-1:200
Molekulargewicht	Calculated MW: 29 kDa ; Observed MW: 29-37 kDa

Antigen-Informationen

Genname	SYPL1
Alternative Namen	Pantophysin; SYPL; Sypl1;;SYPL1
Gen-ID	
SwissProt ID	Q16563
Immunogen	Ein synthetisches Peptid, das von humanem SYPL1 abgeleitet ist

Hintergrund

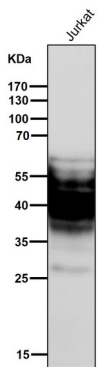
Es wird vermutet, dass es an der chemischen synaptischen Übertragung beteiligt ist. Es befindet sich in extrazellulären

Exosomen.

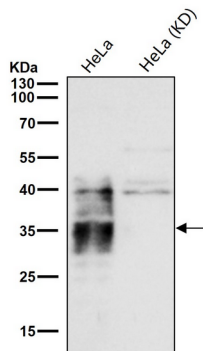
Forschungsbereich

-

Bilddaten



Alle Ansätze verwenden den Antikörper in einer Verdünnung von 1:2K für 1 Stunde bei Raumtemperatur.



Alle Ansätze verwenden den Antikörper in einer Verdünnung von 1:1K für 1 Stunde bei Raumtemperatur.