

---

**Produktname: ICAM1/CD54 Kaninchen-monoklonaler Antikörper****Katalog-Nr.: AMRe84289**

Nur für Forschungszwecke.

**Zusammenfassung**

<b>Beschreibung</b>	Rekombinanter monoklonaler Kaninchenantikörper
<b>Host</b>	Kaninchen
<b>Anwendung</b>	WB,IHC
<b>Reaktivität</b>	Maus
<b>Konjugation</b>	Unkonjugiert
<b>Modifikation</b>	Unverändert
<b>Isotyp</b>	IgG
<b>Klonalität</b>	Monoklonal
<b>Form</b>	Flüssig
<b>Konzentration</b>	0,71 mg/ml. Die Konzentration dieses Produkts kann chargenabhängig sein.
<b>Lagerung</b>	Aliquotieren und bei -20°C lagern (12 Monate haltbar).Frost/Tau-Zyklen vermeiden.
<b>Versand</b>	Eisbeutel
<b>Puffer</b>	Gereinigter Antikörper in PBS mit 0,05 % Natriumazid, 0,05 % Schutzprotein und 50 % Glycerin.
<b>Aufreinigung</b>	Affinitätsreinigung

**Anwendung**

<b>Verdünnungsverhältnis</b>	WB 1:1000-1:2000,IHC 1:100-1:200
<b>Molekulargewicht</b>	Calculated MW: 58 kDa ; Observed MW: 80-110 kDa

**Antigen-Informationen**

<b>Genname</b>	ICAM1/CD54 BB2; CD54; Cell surface glycoprotein P3.58; Human rhinovirus receptor; ICAM1; intercellular
<b>Alternative Namen</b>	adhesion molecule 1 (CD54); Intercellular adhesion molecule 1; Major group rhinovirus receptor; MALA2; MyD10; P3.58; Surface antigen of activated B cells;ICAM 1
<b>Gen-ID</b>	
<b>SwissProt ID</b>	P13597(mouse)(human:P05362)
<b>Immunogen</b>	Ein synthetisches Peptid, das von Maus-ICAM 2 abgeleitet ist

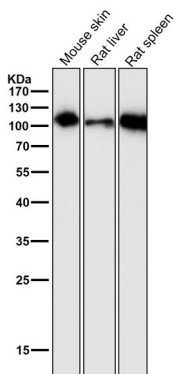
## Hintergrund

ICAM-Proteine sind Liganden für das Leukozyten-Adhäsionsprotein LFA-1 (Integrin  $\alpha$ -L/ $\beta$ -2). Während der transendothelialen Migration von Leukozyten fördert die Bindung von ICAM-1 die Bildung apikaler Endothel-Ausstülpungen durch Aktivierung von ARHGEF26/SGEF und RHOG.

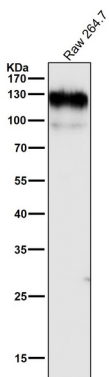
## Forschungsbereich

-

## Bilddaten



Alle Ansätze verwenden den Antikörper in einer Verdünnung von 1:1K für 1 Stunde bei Raumtemperatur.



Alle Ansätze verwenden den Antikörper in einer Verdünnung von 1:1K für 1 Stunde bei Raumtemperatur.