

Produktname: CSNK1A1 Kaninchen-monoklonaler Antikörper**Katalog-Nr.: AMRe84286**

Nur für Forschungszwecke.

Zusammenfassung

Beschreibung	Rekombinanter monoklonaler Kaninchenantikörper
Host	Kaninchen
Anwendung	WB
Reaktivität	Mensch, Maus, Ratte
Konjugation	Unkonjugiert
Modifikation	Unverändert
Isotyp	IgG
Klonalität	Monoklonal
Form	Flüssig
Konzentration	0,61 mg/ml. Die Konzentration dieses Produkts kann chargenabhängig sein.
Lagerung	Aliquotieren und bei -20°C lagern (12 Monate haltbar).Frost/Tau-Zyklen vermeiden.
Versand	Eisbeutel
Puffer	Gereinigter Antikörper in PBS mit 0,05 % Natriumazid, 0,05 % Schutzprotein und 50 % Glycerin.
Aufreinigung	Affinitätsreinigung

Anwendung

Verdünnungsverhältnis	WB 1:1000-1:2000
Molekulargewicht	Calculated MW: 39 kDa ; Observed MW: 35 kDa

Antigen-Informationen

Genname	CSNK1A1
Alternative Namen	CK1; CK1A; CKI alpha; CKIa; Csnk1a1; HLCDGP1;;CK I alpha
Gen-ID	
SwissProt ID	P48729
Immunogen	Ein synthetisches Peptid, das von humaner CK I alpha abgeleitet ist

Hintergrund

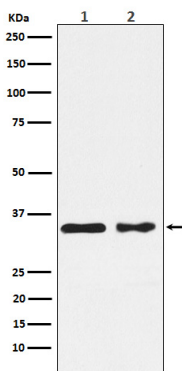
Caseinkinasen sind dadurch funktionell definiert, dass sie bevorzugt saure Proteine wie Caseine als Substrate nutzen. Sie

können eine Vielzahl von Proteinen phosphorylieren, sind am Wnt-Signalweg beteiligt und phosphorylieren CTNNB1 an Ser-45. Möglicherweise spielen sie eine Rolle bei der Chromosomensegregation während der Mitose.

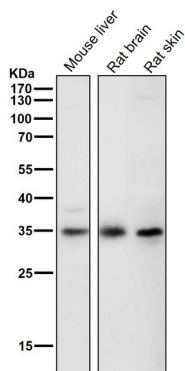
Forschungsbereich

-

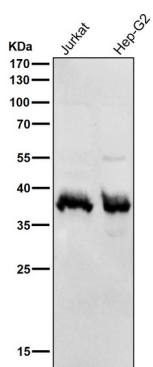
Bilddaten



Western-Blot-Analyse der CSNK1A1-Expression in (1) MCF7-Zelllysate; (2) NIH/3T3-Zelllysate.



Alle Ansätze verwenden den Antikörper in einer Verdünnung von 1:2K für 1 Stunde bei Raumtemperatur.



Alle Ansätze verwenden den Antikörper in einer Verdünnung von 1:2K für 1 Stunde bei Raumtemperatur.