

Produktname: KAT1/HAT1 Kaninchen-monoklonaler Antikörper**Katalog-Nr.: AMRe84284**

Nur für Forschungszwecke.

Zusammenfassung

Beschreibung	Rekombinanter monoklonaler Kaninchenantikörper
Host	Kaninchen
Anwendung	WB,IHC,ICC/IF,ICC,FC,IP
Reaktivität	Mensch, Maus, Ratte
Konjugation	Unkonjugiert
Modifikation	Unverändert
Isotyp	IgG
Klonalität	Monoklonal
Form	Flüssig
Konzentration	0,61 mg/ml. Die Konzentration dieses Produkts kann chargenabhängig sein.
Lagerung	Aliquotieren und bei -20°C lagern (12 Monate haltbar).Frost/Tau-Zyklen vermeiden.
Versand	Eisbeutel
Puffer	Gereinigter Antikörper in PBS mit 0,05 % Natriumazid, 0,05 % Schutzprotein und 50 % Glycerin.
Aufreinigung	Affinitätsreinigung

Anwendung

Verdünnungsverhältnis	WB 1:1000-1:2000,IHC 1:100-1:200,ICC/IF 1:50-1:200,ICC 1:50-1:200,FC 1:20-1:100,IP 1:20-1:50
Molekulargewicht	Calculated MW: 50 kDa ; Observed MW: 45 kDa

Antigen-Informationen

Genname	KAT1/HAT1
Alternative Namen	hat1; KAT1;;KAT1
Gen-ID	
SwissProt ID	O14929
Immunogen	Ein synthetisches Peptid, das von humanem KAT1 abgeleitet ist

Hintergrund

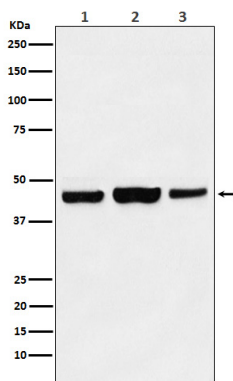
Histon-Acetyltransferase, die an verschiedenen biologischen Prozessen beteiligt ist, darunter Zellzyklusprogression,

Glukosestoffwechsel, Histonproduktion und DNA-Reparatur. Koordiniert Histonproduktion und Acetylierung über die Bindung an den H4-Promotor.

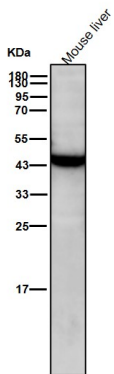
Forschungsbereich

-

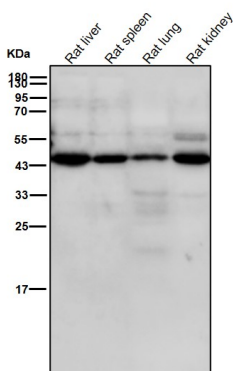
Bilddaten



Western-Blot-Analyse der KAT1/HAT1-Expression in (1) MCF7-Zelllysat; (2) NIH/3T3-Zelllysat; (3) C6-Zelllysat.



Alle Ansätze verwenden den Antikörper in einer Verdünnung von 1:1K für 1 Stunde bei Raumtemperatur.



Alle Ansätze verwenden den Antikörper in einer Verdünnung von 1:1K für 1 Stunde bei Raumtemperatur.