

**Produktname: KMT1B/SUV39H2 Kaninchen-monoklonaler Antikörper****Katalog-Nr.: AMRe84283**

Nur für Forschungszwecke.

**Zusammenfassung**

<b>Beschreibung</b>	Rekombinanter monoklonaler Kaninchenantikörper
<b>Host</b>	Kaninchen
<b>Anwendung</b>	WB,IHC,IP
<b>Reaktivität</b>	Mensch, Maus, Ratte
<b>Konjugation</b>	Unkonjugiert
<b>Modifikation</b>	Unverändert
<b>Isotyp</b>	IgG
<b>Klonalität</b>	Monoklonal
<b>Form</b>	Flüssig
<b>Konzentration</b>	-
<b>Lagerung</b>	Aliquotieren und bei -20°C lagern (12 Monate haltbar).Frost/Tau-Zyklen vermeiden.
<b>Versand</b>	Eisbeutel
<b>Puffer</b>	Gereinigter Antikörper in PBS mit 0,05 % Natriumazid, 0,05 % Schutzprotein und 50 % Glycerin.
<b>Aufreinigung</b>	Affinitätsreinigung

**Anwendung**

**Verdünnungsverhältnis** WB 1:1000-1:2000,IHC 1:100-1:200,IP 1:20-1:50

**tnis**

**Molekulargewicht** 47 kDa

**Antigen-Informationen**

<b>Genname</b>	KMT1B/SUV39H2
<b>Alternative Namen</b>	H3 K9 HMTase 2; KMT1B; Su(var)3 9 homolog 2; Suv39h2;;KMT1B
<b>Gen-ID</b>	
<b>SwissProt ID</b>	Q9H511
<b>Immunogen</b>	Ein synthetisches Peptid, das von humanem KMT1B abgeleitet ist

**Hintergrund**

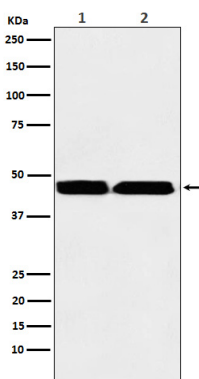
Histonmethyltransferase, die spezifisch Lysin-9 des Histons H3 trimethyliert und dabei monomethyliertes H3-Lysin-9 als

Substrat verwendet. Die Trimethylierung von H3-Lysin-9 stellt eine spezifische Markierung für die epigenetische Transkriptionsrepression dar, indem sie HP1-Proteine (CBX1, CBX3 und/oder CBX5) an die methylierten Histone rekrutiert. Sie ist hauptsächlich in Heterochromatinregionen aktiv und spielt somit eine zentrale Rolle bei der Etablierung von konstitutivem Heterochromatin in perizentrischen und Telomerregionen.

## Forschungsbereich

-

## Bilddaten



Western-Blot-Analyse der KMT1B / SUV39H2-Expression in (1) MOLT-4-Zelllysate; (2) menschlichem Hodenlysate.