

Produktname: GEFH1 Kaninchen-monoklonaler Antikörper**Katalog-Nr.: AMRe84281**

Nur für Forschungszwecke.

Zusammenfassung

Beschreibung	Rekombinanter monoklonaler Kaninchenantikörper
Host	Kaninchen
Anwendung	WB,ICC,FC
Reaktivität	Mensch, Maus, Ratte
Konjugation	Unkonjugiert
Modifikation	Unverändert
Isotyp	IgG
Klonalität	Monoklonal
Form	Flüssig
Konzentration	0,61 mg/ml. Die Konzentration dieses Produkts kann chargenabhängig sein.
Lagerung	Aliquotieren und bei -20°C lagern (12 Monate haltbar).Frost/Tau-Zyklen vermeiden.
Versand	Eisbeutel
Puffer	Gereinigter Antikörper in PBS mit 0,05 % Natriumazid, 0,05 % Schutzprotein und 50 % Glycerin.
Aufreinigung	Affinitätsreinigung

Anwendung

Verdünnungsverhältnis	WB 1:1000-1:2000,ICC 1:50-1:200,FC 1:20-1:100
Molekulargewicht	112 kDa

Antigen-Informationen

Genname	GEFH1
Alternative Namen	ARHG2; ARHGEF2; GEF; GEFH1; Lbc11; Lfc; LFP40;;GEF H1
Gen-ID	
SwissProt ID	Q92974
Immunogen	Ein synthetisches Peptid, das vom humanen GEF H1 abgeleitet ist

Hintergrund

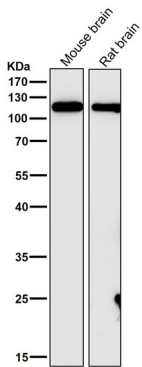
Aktiviert Rho-GTPasen durch Förderung des Austauschs von GDP gegen GTP. Könnte an der Permeabilität der Epithelbarriere,

der Zellmotilität und -polarisation, der Morphologie dendritischer Dornen, der Antigenpräsentation, der Differenzierung leukämischer Zellen, der Zellzyklusregulation, der angeborenen Immunantwort und Krebs beteiligt sein.

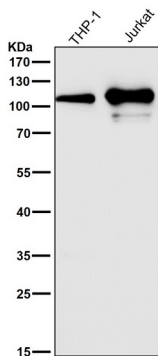
Forschungsbereich

-

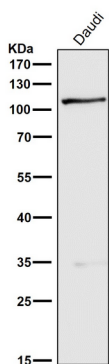
Bilddaten



Alle Ansätze verwenden den Antikörper in einer Verdünnung von 1:2K für 1 Stunde bei Raumtemperatur.



Alle Ansätze verwenden den Antikörper in einer Verdünnung von 1:2K für 1 Stunde bei Raumtemperatur.



Alle Ansätze verwenden den Antikörper in einer Verdünnung von 1:2K für 1 Stunde bei Raumtemperatur.