

Produktname: MTH1 Kaninchen-monoklonaler Antikörper**Katalog-Nr.: AMRe84273**

Nur für Forschungszwecke.

Zusammenfassung

Beschreibung	Rekombinanter monoklonaler Kaninchenantikörper
Host	Kaninchen
Anwendung	WB,IHC,ICC/IF,ICC,FC,IP
Reaktivität	Menschlich
Konjugation	Unkonjugiert
Modifikation	Unverändert
Isotyp	IgG
Klonalität	Monoklonal
Form	Flüssig
Konzentration	0,71 mg/ml. Die Konzentration dieses Produkts kann chargenabhängig sein.
Lagerung	Aliquotieren und bei -20°C lagern (12 Monate haltbar).Frost/Tau-Zyklen vermeiden.
Versand	Eisbeutel
Puffer	Gereinigter Antikörper in PBS mit 0,05 % Natriumazid, 0,05 % Schutzprotein und 50 % Glycerin.
Aufreinigung	Affinitätsreinigung

Anwendung

Verdünnungsverhältnis	WB 1:1000-1:2000,IHC 1:100-1:200,ICC/IF 1:50-1:200,ICC 1:50-1:200,FC 1:20-1:100,IP 1:20-1:50
Molekulargewicht	18 kDa

Antigen-Informationen

Genname	MTH1
Alternative Namen	MTH1; NUDT 1;;NUDT1
Gen-ID	
SwissProt ID	P36639
Immunogen	Ein synthetisches Peptid, das von humanem NUDT1 abgeleitet ist

Hintergrund

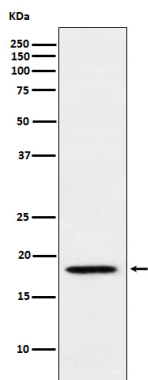
Die oxidierte Purinnukleosidtriphosphat-Hydrolase ist ein wichtiger Regulator des Pools oxidierter Nukleotide. Sie katalysiert

die Hydrolyse von 2-Oxo-dATP (2-Hydroxy-dATP) zu 2-Oxo-dAMP und weist zudem eine signifikante Hydrolaseaktivität gegenüber 2-Oxo-ATP, 8-Oxo-dGTP und 8-Oxo-dATP auf.

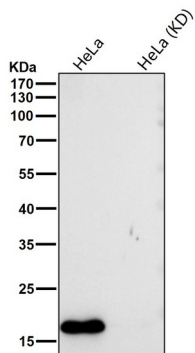
Forschungsbereich

-

Bilddaten



Western-Blot-Analyse der MTH1-Expression im Jurkat-Zelllysate.



Alle Ansätze verwenden den Antikörper in einer Verdünnung von 1:1K für 1 Stunde bei Raumtemperatur.