

Produktname: RNaseL Kaninchen-monoklonaler Antikörper**Katalog-Nr.: AMRe84271**

Nur für Forschungszwecke.

Zusammenfassung

Beschreibung	Rekombinanter monoklonaler Kaninchenantikörper
Host	Kaninchen
Anwendung	WB
Reaktivität	Menschlich
Konjugation	Unkonjugiert
Modifikation	Unverändert
Isotyp	IgG
Klonalität	Monoklonal
Form	Flüssig
Konzentration	-
Lagerung	Aliquotieren und bei -20°C lagern (12 Monate haltbar).Frost/Tau-Zyklen vermeiden.
Versand	Eisbeutel
Puffer	Gereinigter Antikörper in PBS mit 0,05 % Natriumazid, 0,05 % Schutzprotein und 50 % Glycerin.
Aufreinigung	Affinitätsreinigung

Anwendung

Verdünnungsverhältnis	WB 1:1000-1:2000
Molekulargewicht	Calculated MW: 84 kDa ; Observed MW: 80 kDa

Antigen-Informationen

Genname	RNaseL
Alternative Namen	PRCA1; Ribonuclease4; RibonucleaseL; RNase L; Rnasel; RNS4;;RNase L
Gen-ID	
SwissProt ID	Q05823
Immunogen	Ein synthetisches Peptid, das von der humanen RNase L abgeleitet ist

Hintergrund

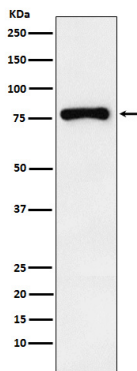
Endoribonuklease, die an der antiviralen Reaktion auf Interferon (IFN) beteiligt ist. In mit IFN behandelten und virusinfizierten

Zellen vermittelt RNASEL ihre antiviralen Effekte wahrscheinlich durch eine Kombination aus direkter Spaltung einzelsträngiger viraler RNAs, Hemmung der Proteinsynthese durch den Abbau von rRNA, Induktion von Apoptose und Induktion anderer antiviraler Gene.

Forschungsbereich

-

Bilddaten



Western-Blot-Analyse der RNase-L-Expression im THP1-Zellysat.