

**Produktname: CDKN2C Kaninchen-monoklonaler Antikörper****Katalog-Nr.: AMRe84270**

Nur für Forschungszwecke.

**Zusammenfassung**

<b>Beschreibung</b>	Rekombinanter monoklonaler Kaninchenantikörper
<b>Host</b>	Kaninchen
<b>Anwendung</b>	WB,IHC,ICC/IF,ICC,IP
<b>Reaktivität</b>	Mensch, Maus, Ratte
<b>Konjugation</b>	Unkonjugiert
<b>Modifikation</b>	Unverändert
<b>Isotyp</b>	IgG
<b>Klonalität</b>	Monoklonal
<b>Form</b>	Flüssig
<b>Konzentration</b>	0,71 mg/ml. Die Konzentration dieses Produkts kann chargenabhängig sein.
<b>Lagerung</b>	Aliquotieren und bei -20°C lagern (12 Monate haltbar).Frost/Tau-Zyklen vermeiden.
<b>Versand</b>	Eisbeutel
<b>Puffer</b>	Gereinigter Antikörper in PBS mit 0,05 % Natriumazid, 0,05 % Schutzprotein und 50 % Glycerin.
<b>Aufreinigung</b>	Affinitätsreinigung

**Anwendung**

<b>Verdünnungsverhältnis</b>	WB 1:1000-1:2000,IHC 1:100-1:200,ICC/IF 1:50-1:200,ICC 1:50-1:200,IP 1:20-1:50
<b>Molekulargewicht</b>	Calculated MW: 18 kDa ; Observed MW: 15 kDa

**Antigen-Informationen**

<b>Genname</b>	CDKN2C
<b>Alternative Namen</b>	Cdkn2c; CDKN6; INK4C; p18; p18 inhibits CDK4; p18 INK4c; p18 INK6; p18-INK4c; p18-INK6; ;CDKN2C
<b>Gen-ID</b>	
<b>SwissProt ID</b>	P42773
<b>Immunogen</b>	Ein synthetisches Peptid, das von humanem CDKN2C abgeleitet ist

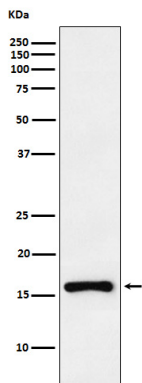
**Hintergrund**

Interagiert stark mit CDK6, schwach mit CDK4. Hemmt Zellwachstum und -proliferation in korrelierter Abhängigkeit vom endogenen Retinoblastomprotein RB.

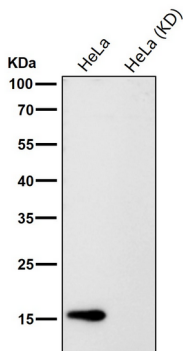
## Forschungsbereich

-

## Bilddaten



Western-Blot-Analyse der CDKN2C-Expression im Lysat von Ramos-Zellen.



Alle Ansätze verwenden den Antikörper in einer Verdünnung von 1:1K für 1 Stunde bei Raumtemperatur.