

**Produktname: ROR beta Kaninchen-monoklonaler Antikörper****Katalog-Nr.: AMRe84265**

Nur für Forschungszwecke.

**Zusammenfassung**

<b>Beschreibung</b>	Rekombinanter monoklonaler Kaninchenantikörper
<b>Host</b>	Kaninchen
<b>Anwendung</b>	WB
<b>Reaktivität</b>	Mensch, Maus
<b>Konjugation</b>	Unkonjugiert
<b>Modifikation</b>	Unverändert
<b>Isotyp</b>	IgG
<b>Klonalität</b>	Monoklonal
<b>Form</b>	Flüssig
<b>Konzentration</b>	0,71 mg/ml. Die Konzentration dieses Produkts kann chargenabhängig sein.
<b>Lagerung</b>	Aliquotieren und bei -20°C lagern (12 Monate haltbar).Frost/Tau-Zyklen vermeiden.
<b>Versand</b>	Eisbeutel
<b>Puffer</b>	Gereinigter Antikörper in PBS mit 0,05 % Natriumazid, 0,05 % Schutzprotein und 50 % Glycerin.
<b>Aufreinigung</b>	Affinitätsreinigung

**Anwendung**

<b>Verdünnungsverhältnis</b>	WB 1:1000-1:2000
<b>Molekulargewicht</b>	53 kDa

**Antigen-Informationen**

<b>Genname</b>	ROR beta
<b>Alternative Namen</b>	NR1F2; ROR BETA; Rorb; RZR BETA; RZRB;;Nuclear receptor ROR beta
<b>Gen-ID</b>	
<b>SwissProt ID</b>	Q92753
<b>Immunogen</b>	Ein synthetisches Peptid, das vom humanen nukleären Rezeptor ROR beta abgeleitet ist.

**Hintergrund**

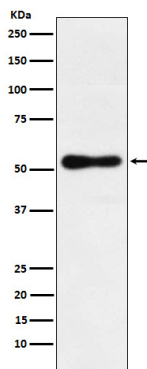
Der nukleäre Rezeptor bindet als Monomer an DNA-Antwortelemente (RORE) mit einem einzelnen Kernmotiv (Halbseite 5'-

AGGTCA-3'), dem eine kurze A-T-reiche Sequenz vorangeht. Er besitzt vermutlich intrinsische Transkriptionsaktivität, hat aber natürliche Liganden wie all-trans-Retinsäure (ATRA) und andere Retinoide, die als inverse Agonisten wirken und die Transkriptionsaktivität hemmen.

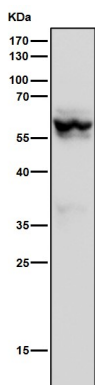
## Forschungsbereich

-

## Bilddaten



Western-Blot-Analyse der ROR-beta-Expression im HepG2-Zelllysat.



Alle Ansätze verwenden den Antikörper in einer Verdünnung von 1:1K für 1 Stunde bei Raumtemperatur.