

**Produktname: IL17A-Rezeptor-Kaninchen-monoklonaler Antikörper****Katalog-Nr.: AMRe84263**

Nur für Forschungszwecke.

**Zusammenfassung**

<b>Beschreibung</b>	Rekombinanter monoklonaler Kaninchenantikörper
<b>Host</b>	Kaninchen
<b>Anwendung</b>	WB,IP
<b>Reaktivität</b>	Menschlich
<b>Konjugation</b>	Unkonjugiert
<b>Modifikation</b>	Unverändert
<b>Isotyp</b>	IgG
<b>Klonalität</b>	Monoklonal
<b>Form</b>	Flüssig
<b>Konzentration</b>	-
<b>Lagerung</b>	Aliquotieren und bei -20°C lagern (12 Monate haltbar).Frost/Tau-Zyklen vermeiden.
<b>Versand</b>	Eisbeutel
<b>Puffer</b>	Gereinigter Antikörper in PBS mit 0,05 % Natriumazid, 0,05 % Schutzprotein und 50 % Glycerin.
<b>Aufreinigung</b>	Affinitätsreinigung

**Anwendung**

<b>Verdünnungsverhältnis</b>	WB 1:1000-1:2000,IP 1:20-1:50
<b>Molekulargewicht</b>	Calculated MW: 96 kDa ; Observed MW: 160 kDa

**Antigen-Informationen**

<b>Genname</b>	IL17A Receptor
<b>Alternative Namen</b>	IL-17 receptor; IL-17RA; IL17RA; interleukin-17 receptor;;IL 17 receptor A
<b>Gen-ID</b>	
<b>SwissProt ID</b>	Q96F46Human
<b>Immunogen</b>	Ein synthetisches Peptid, das vom humanen IL-17-Rezeptor A abgeleitet ist

**Hintergrund**

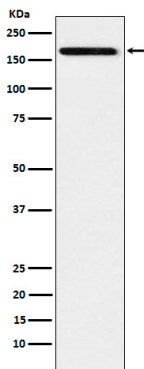
Rezeptor für IL-17A und IL-17F, wichtige Effektorzytokine des angeborenen und adaptiven Immunsystems, die an der

antimikrobiellen Abwehr des Wirts und der Aufrechterhaltung der Gewebeintegrität beteiligt sind. Rezeptor für IL-17A. Rezeptor für IL-17F. Bindet IL-17A mit höherer Affinität als IL-17F.

## Forschungsbereich

-

## Bilddaten



Western-Blot-Analyse der IL17A-Rezeptorexpression im Raji-Zelllysat.