

Produktname: SAE1 Kaninchen-monoklonaler Antikörper**Katalog-Nr.: AMRe84262**

Nur für Forschungszwecke.

Zusammenfassung

Beschreibung	Rekombinanter monoklonaler Kaninchenantikörper
Host	Kaninchen
Anwendung	WB,ICC,FC,IP
Reaktivität	Mensch, Ratte
Konjugation	Unkonjugiert
Modifikation	Unverändert
Isotyp	IgG
Klonalität	Monoklonal
Form	Flüssig
Konzentration	0,61 mg/ml. Die Konzentration dieses Produkts kann chargenabhängig sein.
Lagerung	Aliquotieren und bei -20°C lagern (12 Monate haltbar).Frost/Tau-Zyklen vermeiden.
Versand	Eisbeutel
Puffer	Gereinigter Antikörper in PBS mit 0,05 % Natriumazid, 0,05 % Schutzprotein und 50 % Glycerin.
Aufreinigung	Affinitätsreinigung

Anwendung

Verdünnungsverhältnis	WB 1:1000-1:2000,ICC 1:50-1:200,FC 1:20-1:100,IP 1:20-1:50
Molekulargewicht	38 kDa

Antigen-Informationen

Genname	SAE1
Alternative Namen	AOS1; HSPC140; Sae1; SUA1; UBLE1A;;SAE1
Gen-ID	
SwissProt ID	Q9UBE0
Immunogen	Ein synthetisches Peptid, das von humanem SAE1 abgeleitet ist

Hintergrund

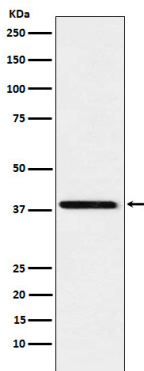
Das Heterodimer fungiert als E1-Ligase für SUMO1, SUMO2, SUMO3 und wahrscheinlich auch SUMO4. Es vermittelt die ATP-

abhängige Aktivierung von SUMO-Proteinen, gefolgt von der Bildung einer Thioesterbindung zwischen einem SUMO-Protein und einem konservierten Cysteinrest im aktiven Zentrum von UBA2/SAE2.

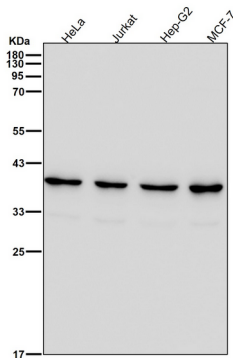
Forschungsbereich

-

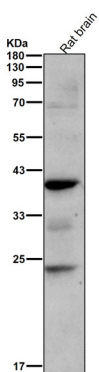
Bilddaten



Western-Blot-Analyse der SAE1-Expression im Jurkat-Zelllysat.



Alle Ansätze verwenden den Antikörper in einer Verdünnung von 1:2K für 1 Stunde bei Raumtemperatur.



Alle Ansätze verwenden den Antikörper in einer Verdünnung von 1:2K für 1 Stunde bei Raumtemperatur.