

Produktname: ABCE1 Kaninchen-monoklonaler Antikörper**Katalog-Nr.: AMRe84261**

Nur für Forschungszwecke.

Zusammenfassung

Beschreibung	Rekombinanter monoklonaler Kaninchenantikörper
Host	Kaninchen
Anwendung	WB,IHC,ICC/IF,ICC,FC,IP
Reaktivität	Mensch, Maus, Ratte
Konjugation	Unkonjugiert
Modifikation	Unverändert
Isotyp	IgG
Klonalität	Monoklonal
Form	Flüssig
Konzentration	0,61 mg/ml. Die Konzentration dieses Produkts kann chargenabhängig sein.
Lagerung	Aliquotieren und bei -20°C lagern (12 Monate haltbar).Frost/Tau-Zyklen vermeiden.
Versand	Eisbeutel
Puffer	Gereinigter Antikörper in PBS mit 0,05 % Natriumazid, 0,05 % Schutzprotein und 50 % Glycerin.
Aufreinigung	Affinitätsreinigung

Anwendung

Verdünnungsverhältnis	WB 1:1000-1:2000,IHC 1:100-1:200,ICC/IF 1:50-1:200,ICC 1:50-1:200,FC 1:20-1:100,IP 1:20-1:50
Molekulargewicht	67 kDa

Antigen-Informationen

Genname	ABCE1
Alternative Namen	ABC38; ABCE1; HuHP68; OABP; RLI; RNASEL1; RNASELI; RNS4I;;ABCE1
Gen-ID	
SwissProt ID	P61221
Immunogen	Ein synthetisches Peptid, das von humanem ABCE1 abgeleitet ist

Hintergrund

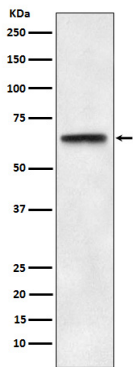
Nukleosidtriphosphatase (NTPase), die am Ribosomen-Recycling beteiligt ist, indem sie die Ribosomen-Disassemblierung

vermittelt.

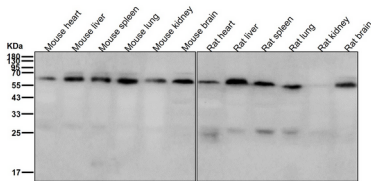
Forschungsbereich

-

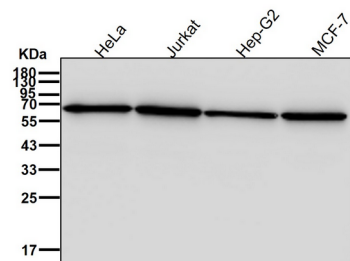
Bilddaten



Western-Blot-Analyse der ABCE1-Expression im HeLa-Zelllysate.



Alle Ansätze verwenden den Antikörper in einer Verdünnung von 1:2K für 1 Stunde bei Raumtemperatur.



Alle Ansätze verwenden den Antikörper in einer Verdünnung von 1:2K für 1 Stunde bei Raumtemperatur.