

Produktname: Calsequestrin 1 Kaninchen-monoklonaler Antikörper**Katalog-Nr.: AMRe84258**

Nur für Forschungszwecke.

Zusammenfassung

Beschreibung	Rekombinanter monoklonaler Kaninchenantikörper
Host	Kaninchen
Anwendung	WB,IHC,FC
Reaktivität	Mensch, Maus, Ratte
Konjugation	Unkonjugiert
Modifikation	Unverändert
Isotyp	IgG
Klonalität	Monoklonal
Form	Flüssig
Konzentration	-
Lagerung	Aliquotieren und bei -20°C lagern (12 Monate haltbar).Frost/Tau-Zyklen vermeiden.
Versand	Eisbeutel
Puffer	Gereinigter Antikörper in PBS mit 0,05 % Natriumazid, 0,05 % Schutzprotein und 50 % Glycerin.
Aufreinigung	Affinitätsreinigung

Anwendung

Verdünnungsverhältnis	WB 1:1000-1:2000,IHC 1:100-1:200,FC 1:20-1:100
Molekulargewicht	Calculated MW: 45 kDa ; Observed MW: 63 kDa

Antigen-Informationen

Genname	Calsequestrin 1
Alternative Namen	Calmitin; Calmitine; Calsequestrin; Calsequestrin-1; CASQ; Casq1; PDIB1;;Calsequestrin 1
Gen-ID	
SwissProt ID	P31415
Immunogen	Ein synthetisches Peptid, das von humanem Calsequestrin 1 abgeleitet ist

Hintergrund

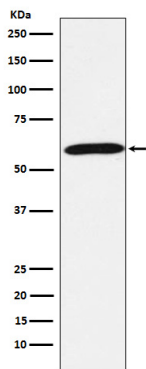
Calsequestrin ist ein Calcium-bindendes Protein mit hoher Kapazität und moderater Affinität und dient somit als intrazellulärer

Calciumspeicher im Muskel. Die Freisetzung des an Calsequestrin gebundenen Calciums über einen Calciumfreisetzungskanal löst die Muskelkontraktion aus. Es bindet 40 bis 50 Mol Calcium und bindet außerdem Laminin.

Forschungsbereich

-

Bilddaten



Western-Blot-Analyse der Calsequestrin-1-Expression im Lysat menschlicher Skelettmuskelzellen.