

Produktname: TREX1 Kaninchen-monoklonaler Antikörper**Katalog-Nr.: AMRe84253**

Nur für Forschungszwecke.

Zusammenfassung

Beschreibung	Rekombinanter monoklonaler Kaninchenantikörper
Host	Kaninchen
Anwendung	WB,IHC,ICC/IF,ICC
Reaktivität	Menschlich
Konjugation	Unkonjugiert
Modifikation	Unverändert
Isotyp	IgG
Klonalität	Monoklonal
Form	Flüssig
Konzentration	0,61 mg/ml. Die Konzentration dieses Produkts kann chargenabhängig sein.
Lagerung	Aliquotieren und bei -20°C lagern (12 Monate haltbar).Frost/Tau-Zyklen vermeiden.
Versand	Eisbeutel
Puffer	Gereinigter Antikörper in PBS mit 0,05 % Natriumazid, 0,05 % Schutzprotein und 50 % Glycerin.
Aufreinigung	Affinitätsreinigung

Anwendung

Verdünnungsverhältnis	WB 1:1000-1:2000,IHC 1:100-1:200,ICC/IF 1:50-1:200,ICC 1:50-1:200
Molekulargewicht	33 kDa

Antigen-Informationen

Genname	TREX1
Alternative Namen	AGS1; AGS5; CRV; DNase III; DRN3; HERNS; TREX1;;TREX1
Gen-ID	
SwissProt ID	Q9NSU2
Immunogen	Ein synthetisches Peptid, das von humanem TREX1 abgeleitet ist

Hintergrund

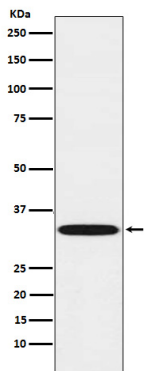
Wichtige zelluläre 3'-5'-DNA-Exonuklease, die einzelsträngige DNA (ssDNA) und doppelsträngige DNA (dsDNA) mit nicht

übereinstimmenden 3'-Enden verdaut. Verhindert die zelluläre Initiierung von Autoimmunität. Wirkt durch die Metabolisierung von DNA-Fragmenten aus endogenen Retroelementen, einschließlich L1-, LTR- und SINE-Elementen.

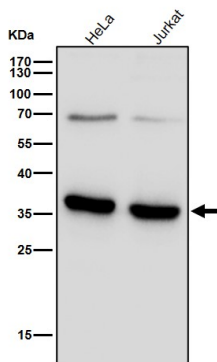
Forschungsbereich

-

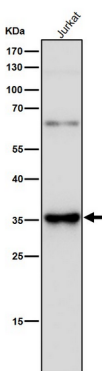
Bilddaten



Western-Blot-Analyse der TREX1-Expression im Lysat von Daudi-Zellen.



Alle Ansätze verwenden den Antikörper in einer Verdünnung von 1:2K für 1 Stunde bei Raumtemperatur.



Alle Ansätze verwenden den Antikörper in einer Verdünnung von 1:2K für 1 Stunde bei Raumtemperatur.