

**Produktname: CYP1B1 Kaninchen-monoklonaler Antikörper****Katalog-Nr.: AMRe84252**

Nur für Forschungszwecke.

**Zusammenfassung**

<b>Beschreibung</b>	Rekombinanter monoklonaler Kaninchenantikörper
<b>Host</b>	Kaninchen
<b>Anwendung</b>	WB,IHC,FC
<b>Reaktivität</b>	Mensch, Maus, Ratte
<b>Konjugation</b>	Unkonjugiert
<b>Modifikation</b>	Unverändert
<b>Isotyp</b>	IgG
<b>Klonalität</b>	Monoklonal
<b>Form</b>	Flüssig
<b>Konzentration</b>	0,71 mg/ml. Die Konzentration dieses Produkts kann chargenabhängig sein.
<b>Lagerung</b>	Aliquotieren und bei -20°C lagern (12 Monate haltbar).Frost/Tau-Zyklen vermeiden.
<b>Versand</b>	Eisbeutel
<b>Puffer</b>	Gereinigter Antikörper in PBS mit 0,05 % Natriumazid, 0,05 % Schutzprotein und 50 % Glycerin.
<b>Aufreinigung</b>	Affinitätsreinigung

**Anwendung**

**Verdünnungsverhältnis** WB 1:1000-1:2000,IHC 1:100-1:200,FC 1:20-1:100

**tnis**

**Molekulargewicht** 61 kDa

**Antigen-Informationen**

<b>Genname</b>	CYP1B1
<b>Alternative Namen</b>	CP1B; Cyp1b1; CYP1B1; Cytochrome P450 1B1; GLC3A; P4501B1;;Cytochrome P450 1B1
<b>Gen-ID</b>	
<b>SwissProt ID</b>	Q16678
<b>Immunogen</b>	Ein synthetisches Peptid, das vom humanen Cytochrom P450 1B1 abgeleitet ist

**Hintergrund**

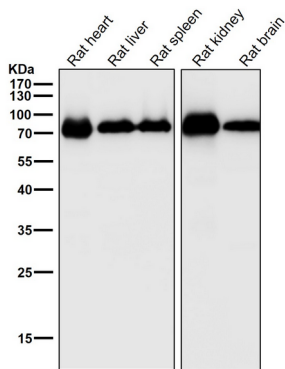
Eine Cytochrom-P450-Monooxygenase, die am Stoffwechsel verschiedener endogener Substrate beteiligt ist, darunter

Fettsäuren, Steroidhormone und Vitamine.

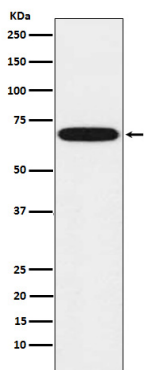
## Forschungsbereich

-

## Bilddaten



Alle Ansätze verwenden den Antikörper in einer Verdünnung von 1:2K für 1 Stunde bei Raumtemperatur.



Western-Blot-Analyse der CYP1B1-Expression im humanen fetalen Nierenlysat.