

Produktname: P70S6 Kinase beta Kaninchen-monoklonaler Antikörper**Katalog-Nr.: AMRe84251**

Nur für Forschungszwecke.

Zusammenfassung

Beschreibung	Rekombinanter monoklonaler Kaninchenantikörper
Host	Kaninchen
Anwendung	WB,IHC,ICC/IF,ICC,FC
Reaktivität	Mensch, Maus, Ratte
Konjugation	Unkonjugiert
Modifikation	Unverändert
Isotyp	IgG
Klonalität	Monoklonal
Form	Flüssig
Konzentration	0,61 mg/ml. Die Konzentration dieses Produkts kann chargenabhängig sein.
Lagerung	Aliquotieren und bei -20°C lagern (12 Monate haltbar).Frost/Tau-Zyklen vermeiden.
Versand	Eisbeutel
Puffer	Gereinigter Antikörper in PBS mit 0,05 % Natriumazid, 0,05 % Schutzprotein und 50 % Glycerin.
Aufreinigung	Affinitätsreinigung

Anwendung

Verdünnungsverhältnis	WB 1:1000-1:2000,IHC 1:100-1:200,ICC/IF 1:50-1:200,ICC 1:50-1:200,FC 1:20-1:100
Molekulargewicht	53 kDa

Antigen-Informationen

Genname	P70S6 Kinase beta
Alternative Namen	p70 beta; P70S6K2; p70S6Kb; Rps6kb2; S6K beta 2; S6K beta; S6K2; SRK; STK14B;;p70 S6 kinase beta 2
Gen-ID	
SwissProt ID	Q9UBS0
Immunogen	Ein synthetisches Peptid, das von der humanen p70 S6 Kinase Beta 2 abgeleitet ist

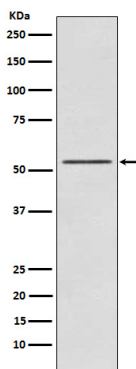
Hintergrund

Phosphoryliert spezifisch das ribosomale Protein S6. Scheint nachgeschaltet der mTOR-Signalgebung in Reaktion auf Wachstumsfaktoren und Nährstoffe zu wirken, um die Zellproliferation, das Zellwachstum und den Zellzyklusfortschritt in einem alternativen, durch MEAK7 regulierten Signalweg zu fördern.

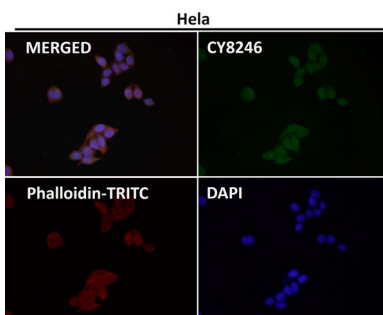
Forschungsbereich

-

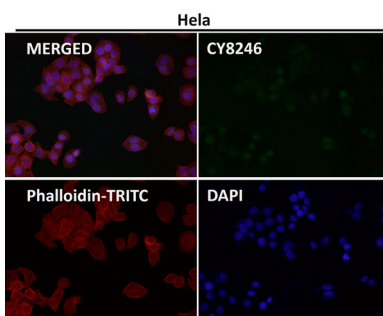
Bilddaten



Western-Blot-Analyse der P70 S6 Kinase beta-Expression im K562-Zellysat.



Immunfluoreszenzanalyse mit dem Antikörper in einer Verdünnung von 1:50.



Immunfluoreszenzanalyse unter Verwendung des Antikörpers in einer Verdünnung von 1:200.