

Produktname: RAP1A/1B Kaninchen-monoklonaler Antikörper**Katalog-Nr.: AMRe84248**

Nur für Forschungszwecke.

Zusammenfassung

Beschreibung	Rekombinanter monoklonaler Kaninchenantikörper
Host	Kaninchen
Anwendung	WB,FC,IP
Reaktivität	Mensch, Maus, Ratte
Konjugation	Unkonjugiert
Modifikation	Unverändert
Isotyp	IgG
Klonalität	Monoklonal
Form	Flüssig
Konzentration	-
Lagerung	Aliquotieren und bei -20°C lagern (12 Monate haltbar).Frost/Tau-Zyklen vermeiden.
Versand	Eisbeutel
Puffer	Gereinigter Antikörper in PBS mit 0,05 % Natriumazid, 0,05 % Schutzprotein und 50 % Glycerin.
Aufreinigung	Affinitätsreinigung

Anwendung

Verdünnungsverhältnis	WB 1:1000-1:2000,FC 1:20-1:100,IP 1:20-1:50
Molekulargewicht	21 kDa

Antigen-Informationen

Genname	RAP1A/1B
Alternative Namen	C21KG; G 22K; K REV; KREV 1; KREV; KREV1; RAL1B; RAP 1; RAP 1A; RAP 1B; RAP1; RAP1B; SMGP21;;RAP1A/1B
Gen-ID	
SwissProt ID	P61224/P62834
Immunogen	Ein synthetisches Peptid, das von humanem RAP1A abgeleitet ist

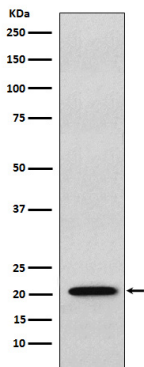
Hintergrund

RAP1A und RAP1B gehören zu einer Familie von RAS-verwandten Proteinen. Diese Proteine weisen eine Aminosäureidentität von etwa 50 % mit den klassischen RAS-Proteinen auf und besitzen zahlreiche gemeinsame Strukturmerkmale.

Forschungsbereich

-

Bilddaten



Western-Blot-Analyse der RAP1A + RAP1B-Expression im HeLa-Zelllysat.