

Produktname: HLTF Kaninchen-monoklonaler Antikörper**Katalog-Nr.: AMRe84247**

Nur für Forschungszwecke.

Zusammenfassung

Beschreibung	Rekombinanter monoklonaler Kaninchenantikörper
Host	Kaninchen
Anwendung	WB,IHC,ICC/IF,ICC
Reaktivität	Mensch, Ratte
Konjugation	Unkonjugiert
Modifikation	Unverändert
Isotyp	IgG
Klonalität	Monoklonal
Form	Flüssig
Konzentration	0,71 mg/ml. Die Konzentration dieses Produkts kann chargenabhängig sein.
Lagerung	Aliquotieren und bei -20°C lagern (12 Monate haltbar).Frost/Tau-Zyklen vermeiden.
Versand	Eisbeutel
Puffer	Gereinigter Antikörper in PBS mit 0,05 % Natriumazid, 0,05 % Schutzprotein und 50 % Glycerin.
Aufreinigung	Affinitätsreinigung

Anwendung

Verdünnungsverhältnis	WB 1:1000-1:2000,IHC 1:100-1:200,ICC/IF 1:50-1:200,ICC 1:50-1:200
Molekulargewicht	Calculated MW: 114 kDa ; Observed MW: 120 kDa

Antigen-Informationen

Genname	HLTF
Alternative Namen	HIP116; HIP116A; HLTF 1; Hltf; HLTF1; p113; RNF80; SMARC A3; SMARCA 3; SMARCA3; SNF2L3; ZBU1;;HLTF
Gen-ID	
SwissProt ID	Q14527
Immunogen	Ein synthetisches Peptid, das von humanem HLTF abgeleitet ist

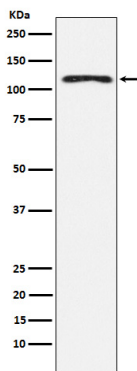
Hintergrund

Besitzt sowohl Helikase- als auch E3-Ubiquitin-Ligase-Aktivität. Besitzt eine intrinsische, ATP-abhängige Nukleosomen-Remodellierungsaktivität; diese Aktivität könnte für die transkriptionelle Aktivierung oder Repression spezifischer Ziel promotoren erforderlich sein (aufgrund von Ähnlichkeit).

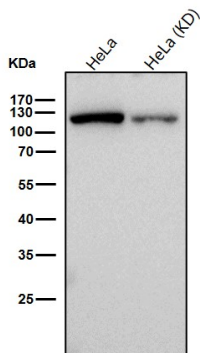
Forschungsbereich

-

Bilddaten



Western-Blot-Analyse der HLTF-Expression im K562-Zellysat.



Alle Ansätze verwenden den Antikörper in einer Verdünnung von 1:2K für 1 Stunde bei Raumtemperatur.