

Produktname: SEC61A Kaninchen-monoklonaler Antikörper**Katalog-Nr.: AMRe84238**

Nur für Forschungszwecke.

Zusammenfassung

Beschreibung	Rekombinanter monoklonaler Kaninchenantikörper
Host	Kaninchen
Anwendung	WB,IHC,ICC/IF,ICC,FC,IP
Reaktivität	Mensch, Maus, Ratte
Konjugation	Unkonjugiert
Modifikation	Unverändert
Isotyp	IgG
Klonalität	Monoklonal
Form	Flüssig
Konzentration	-
Lagerung	Aliquotieren und bei -20°C lagern (12 Monate haltbar).Frost/Tau-Zyklen vermeiden.
Versand	Eisbeutel
Puffer	Gereinigter Antikörper in PBS mit 0,05 % Natriumazid, 0,05 % Schutzprotein und 50 % Glycerin.
Aufreinigung	Affinitätsreinigung

Anwendung

Verdünnungsverhältnis	WB 1:1000-1:2000,IHC 1:100-1:200,ICC/IF 1:50-1:200,ICC 1:50-1:200,FC 1:20-1:100,IP 1:20-1:50
Molekulargewicht	Calculated MW: 52 kDa ; Observed MW: 48 kDa

Antigen-Informationen

Genname	SEC61A
Alternative Namen	fb62c11; HSEC61; SEC 61; SEC 61A; Sec61 alpha 1; SEC61; SEC61A1; SEC61A2;;SEC61A1/2
Gen-ID	
SwissProt ID	P61619/Q9H9S3
Immunogen	Ein synthetisches Peptid, das von humanem SEC61A1 abgeleitet ist

Hintergrund

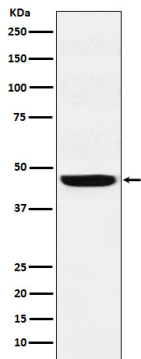
Spielt eine entscheidende Rolle beim Einbau sekretorischer und Membranpolypeptide in das ER. Wird für die Assemblierung

von Membran- und Sekretionsproteinen benötigt. Ist eng mit membrangebundenen Ribosomen assoziiert, entweder direkt oder über Adapterproteine.

Forschungsbereich

-

Bilddaten



Western-Blot-Analyse der SEC61A-Expression im A431-Zellysat.