

**Produktname: Band3/CD233 Kaninchen-monoklonaler Antikörper****Katalog-Nr.: AMRe84235**

Nur für Forschungszwecke.

**Zusammenfassung**

<b>Beschreibung</b>	Rekombinanter monoklonaler Kaninchenantikörper
<b>Host</b>	Kaninchen
<b>Anwendung</b>	WB,IHC,ICC/IF,ICC
<b>Reaktivität</b>	Menschlich
<b>Konjugation</b>	Unkonjugiert
<b>Modifikation</b>	Unverändert
<b>Isotyp</b>	IgG
<b>Klonalität</b>	Monoklonal
<b>Form</b>	Flüssig
<b>Konzentration</b>	-
<b>Lagerung</b>	Aliquotieren und bei -20°C lagern (12 Monate haltbar).Frost/Tau-Zyklen vermeiden.
<b>Versand</b>	Eisbeutel
<b>Puffer</b>	Gereinigter Antikörper in PBS mit 0,05 % Natriumazid, 0,05 % Schutzprotein und 50 % Glycerin.
<b>Aufreinigung</b>	Affinitätsreinigung

**Anwendung**

<b>Verdünnungsverhältnis</b>	WB 1:1000-1:2000,IHC 1:100-1:200,ICC/IF 1:50-1:200,ICC 1:50-1:200
<b>Molekulargewicht</b>	102 kDa

**Antigen-Informationen**

<b>Genname</b>	Band3/CD233
<b>Alternative Namen</b>	AE1; BND3; CD233; DI; EMPB3; EPB3; FR; RTA1A; SLC4A1; SW; WD; WD1; WR;;SLC4A1
<b>Gen-ID</b>	
<b>SwissProt ID</b>	P02730
<b>Immunogen</b>	Ein synthetisches Peptid, das von humanem SLC4A1 abgeleitet ist

**Hintergrund**

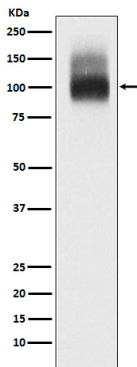
Es fungiert sowohl als Transporter, der den elektroneutralen Anionenaustausch über die Zellmembran vermittelt, als auch als

Strukturprotein.

## Forschungsbereich

-

## Bilddaten



Western-Blot-Analyse der Band 3 / CD233-Expression im Erythrozytenlysat.