

Produktname: Scramblase 1 Kaninchen-monoklonaler Antikörper**Katalog-Nr.: AMRe84234**

Nur für Forschungszwecke.

Zusammenfassung

Beschreibung	Rekombinanter monoklonaler Kaninchenantikörper
Host	Kaninchen
Anwendung	WB,ICC,FC,IP
Reaktivität	Menschlich
Konjugation	Unkonjugiert
Modifikation	Unverändert
Isotyp	IgG
Klonalität	Monoklonal
Form	Flüssig
Konzentration	-
Lagerung	Aliquotieren und bei -20°C lagern (12 Monate haltbar).Frost/Tau-Zyklen vermeiden.
Versand	Eisbeutel
Puffer	Gereinigter Antikörper in PBS mit 0,05 % Natriumazid, 0,05 % Schutzprotein und 50 % Glycerin.
Aufreinigung	Affinitätsreinigung

Anwendung

Verdünnungsverhältnis	WB 1:1000-1:2000,ICC 1:50-1:200,FC 1:20-1:100,IP 1:20-1:50
Molekulargewicht	35 kDa

Antigen-Informationen

Genname	Scramblase 1
Alternative Namen	MmTRA1a; MmTRA1b; Nor1; PLSCR 1; Scramblase1; Tra1; Tra1a; Tra1b; Tras1; Tras2;;Phospholipid scramblase 1
Gen-ID	
SwissProt ID	O15162
Immunogen	Ein synthetisches Peptid, das von der humanen Phospholipid-Scramblase 1 abgeleitet ist

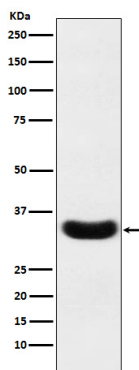
Hintergrund

Katalysiert die calciuminduzierte, ATP-unabhängige, schnelle, bidirektionale und unspezifische Bewegung von Phospholipiden (Lipid-Scrambling oder Lipid-Flip-Flop) zwischen der inneren und äußeren Schicht der Plasmamembran, was zum Zusammenbruch der Phospholipid-Asymmetrie und damit zur Externalisierung von Phosphatidylserin auf der Zelloberfläche führt.

Forschungsbereich

-

Bilddaten



Western-Blot-Analyse der Scramblase-1-Expression im A431-Zelllysat.