

Produktname: Nesprin 1 monoklonaler Kaninchen-Antikörper**Katalog-Nr.: AMRe84232**

Nur für Forschungszwecke.

Zusammenfassung

Beschreibung	Rekombinanter monoklonaler Kaninchenantikörper
Host	Kaninchen
Anwendung	WB,IHC,ICC/IF,ICC,FC
Reaktivität	Mensch, Maus, Ratte
Konjugation	Unkonjugiert
Modifikation	Unverändert
Isotyp	IgG
Klonalität	Monoklonal
Form	Flüssig
Konzentration	0,34 mg/ml. Die Konzentration dieses Produkts kann chargenabhängig sein.
Lagerung	Aliquotieren und bei -20°C lagern (12 Monate haltbar).Frost/Tau-Zyklen vermeiden.
Versand	Eisbeutel
Puffer	Gereinigter Antikörper in PBS mit 0,05 % Natriumazid, 0,05 % Schutzprotein und 50 % Glycerin.
Aufreinigung	Affinitätsreinigung

Anwendung

Verdünnungsverhältnis	WB 1:1000-1:2000,IHC 1:100-1:200,ICC/IF 1:50-1:200,ICC 1:50-1:200,FC 1:20-1:100
Molekulargewicht	Calculated MW: 1011 kDa ; Observed MW: 112 kDa

Antigen-Informationen

Genname	Nesprin 1
Alternative Namen	ARCA1; C6orf98; CPG2; EDMD4; Enaptin; Myne-1; MYNE1; Nesp1; Nesprin-1; SCAR8; Syne-1; SYNE1;;Nesprin 1
Gen-ID	
SwissProt ID	Q8NF91
Immunogen	Ein synthetisches Peptid, das von humanem Nesprin 1 abgeleitet ist

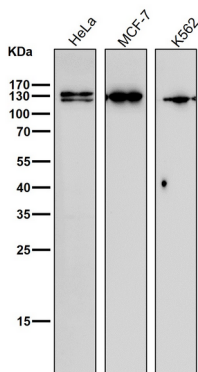
Hintergrund

Ein multiisomeres modulares Protein, das ein Verbindungsnetzwerk zwischen Organellen und dem Aktin-Zytoskelett bildet und so die subzelluläre Raumstruktur aufrechterhält. Als Bestandteil des LINC-Komplexes (Linker des Nukleoskeletts und Zytoskeletts) ist es an der Verbindung zwischen Kernlamina und Zytoskelett beteiligt. Die durch den LINC-Komplex vermittelten nukleozytoplasmatischen Interaktionen spielen eine wichtige Rolle bei der Übertragung mechanischer Kräfte durch die Kernhülle sowie bei der Bewegung und Positionierung des Zellkerns.

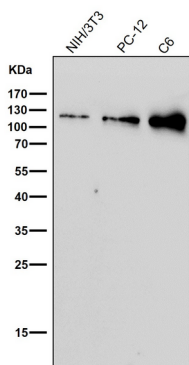
Forschungsbereich

-

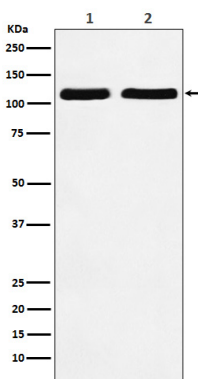
Bilddaten



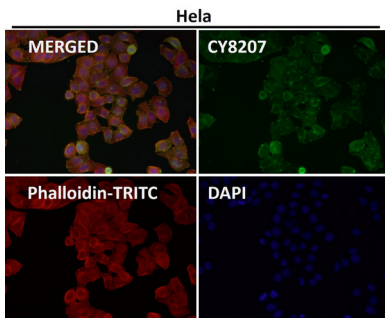
Alle Ansätze verwenden den Antikörper in einer Verdünnung von 1:2K für 1 Stunde bei Raumtemperatur.



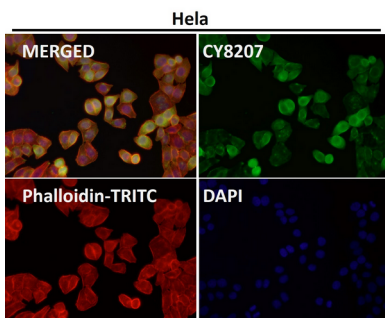
Alle Ansätze verwenden den Antikörper in einer Verdünnung von 1:2K für 1 Stunde bei Raumtemperatur.



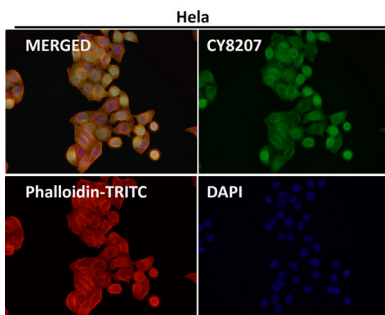
Western-Blot-Analyse der Nesprin-1-Expression in (1) HeLa-Zelllysate; (2) RAW264.7-Zelllysate.



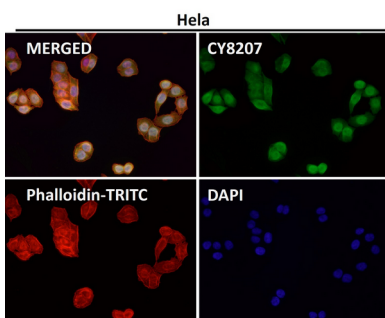
Immunfluoreszenzanalyse mit dem Antikörper in einer Verdünnung von 1:50.



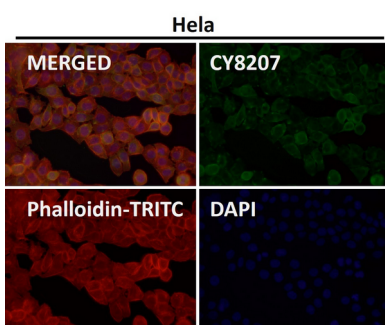
Immunfluoreszenzanalyse mit dem Antikörper in einer Verdünnung von 1:50.



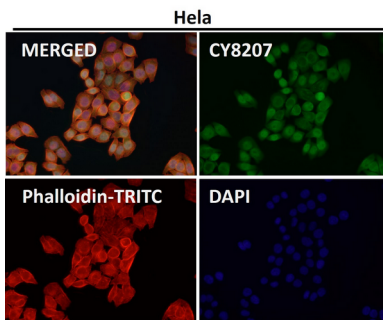
Immunfluoreszenzanalyse mit dem Antikörper in einer Verdünnung von 1:150.



Immunfluoreszenzanalyse mit dem Antikörper in einer Verdünnung von 1:150.



Immunfluoreszenzanalyse mit dem Antikörper in einer Verdünnung von 1:150.



Immunfluoreszenzanalyse unter Verwendung des Antikörpers in einer Verdünnung von 1:200.