

Produktname: PIWIL1 Kaninchen-monoklonaler Antikörper**Katalog-Nr.: AMRe84225**

Nur für Forschungszwecke.

Zusammenfassung

Beschreibung	Rekombinanter monoklonaler Kaninchenantikörper
Host	Kaninchen
Anwendung	WB
Reaktivität	Mensch, Maus, Ratte
Konjugation	Unkonjugiert
Modifikation	Unverändert
Isotyp	IgG
Klonalität	Monoklonal
Form	Flüssig
Konzentration	0,49 mg/ml. Die Konzentration dieses Produkts kann chargenabhängig sein.
Lagerung	Aliquotieren und bei -20°C lagern (12 Monate haltbar).Frost/Tau-Zyklen vermeiden.
Versand	Eisbeutel
Puffer	Gereinigter Antikörper in PBS mit 0,05 % Natriumazid, 0,05 % Schutzprotein und 50 % Glycerin.
Aufreinigung	Affinitätsreinigung

Anwendung

Verdünnungsverhältnis	WB 1:1000-1:2000
Molekulargewicht	99 kDa

Antigen-Informationen

Genname	PIWIL1
Alternative Namen	HIWI; MIWI; PIWI; PIWIL1;;Piwi like protein 1
Gen-ID	
SwissProt ID	Q96J94
Immunogen	Ein synthetisches Peptid, das vom humanen Piwi-ähnlichen Protein 1 abgeleitet ist

Hintergrund

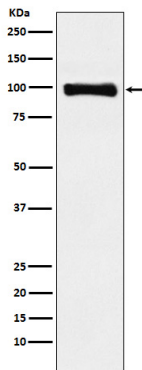
Die Endoribonuklease spielt eine zentrale Rolle in postnatalen Keimzellen, indem sie transponierbare Elemente reprimiert und

deren Mobilisierung verhindert, was für die Integrität der Keimbahn essenziell ist. Sie wirkt über den piRNA-Stoffwechselprozess, der die Repression transponierbarer Elemente während der Meiose vermittelt, indem er Komplexe aus piRNAs und Piwi-Proteinen bildet und die Methylierung und anschließende Repression von Transposons reguliert.

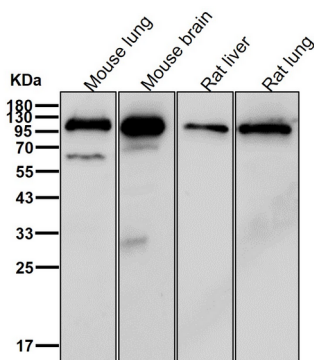
Forschungsbereich

-

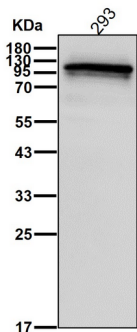
Bilddaten



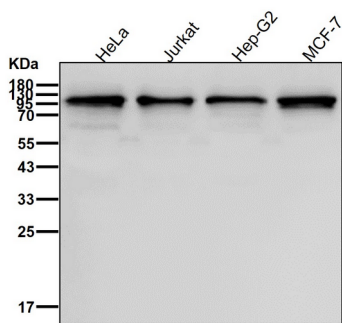
Western-Blot-Analyse der PIWIL1-Expression im HepG2-Zelllysat.



Alle Ansätze verwenden den Antikörper in einer Verdünnung von 1:1K für 1 Stunde bei Raumtemperatur.



Alle Ansätze verwenden den Antikörper in einer Verdünnung von 1:1K für 1 Stunde bei Raumtemperatur.



Alle Ansätze verwenden den Antikörper in einer Verdünnung von 1:1K für 1 Stunde bei Raumtemperatur.