

**Produktname: VPS26 Kaninchen-monoklonaler Antikörper****Katalog-Nr.: AMRe84214**

Nur für Forschungszwecke.

**Zusammenfassung**

<b>Beschreibung</b>	Rekombinanter monoklonaler Kaninchenantikörper
<b>Host</b>	Kaninchen
<b>Anwendung</b>	WB,ICC,IP
<b>Reaktivität</b>	Mensch, Maus, Ratte
<b>Konjugation</b>	Unkonjugiert
<b>Modifikation</b>	Unverändert
<b>Isotyp</b>	IgG
<b>Klonalität</b>	Monoklonal
<b>Form</b>	Flüssig
<b>Konzentration</b>	-
<b>Lagerung</b>	Aliquotieren und bei -20°C lagern (12 Monate haltbar).Frost/Tau-Zyklen vermeiden.
<b>Versand</b>	Eisbeutel
<b>Puffer</b>	Gereinigter Antikörper in PBS mit 0,05 % Natriumazid, 0,05 % Schutzprotein und 50 % Glycerin.
<b>Aufreinigung</b>	Affinitätsreinigung

**Anwendung**

**Verdünnungsverhältnis** WB 1:1000-1:2000,ICC 1:50-1:200,IP 1:20-1:50

**tnis**

**Molekulargewicht** 38 kDa

**Antigen-Informationen**

<b>Genname</b>	VPS26
<b>Alternative Namen</b>	HB58; Hbeta58; hVPS26; PEP8A; VPS 26; VPS26A;;VPS26A
<b>Gen-ID</b>	
<b>SwissProt ID</b>	O75436
<b>Immunogen</b>	Ein synthetisches Peptid, das vom humanen VPS26A abgeleitet ist

**Hintergrund**

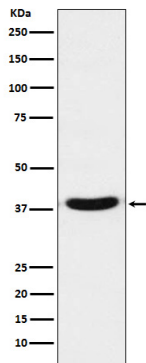
Es fungiert als Bestandteil des Retromer-Frachtselektionskomplexes (CSC). Der CSC gilt als funktionelle Kernkomponente des

Retromers bzw. entsprechender Retromer-Komplexvarianten und verhindert die Fehlsortierung ausgewählter Transmembran-Frachtproteine in den lysosomalen Abbauweg.

## Forschungsbereich

-

## Bilddaten



Western-Blot-Analyse der VPS26-Expression im A431-Zellysat.