

**Produktname: TCF21 Kaninchen-monoklonaler Antikörper****Katalog-Nr.: AMRe84213**

Nur für Forschungszwecke.

**Zusammenfassung**

<b>Beschreibung</b>	Rekombinanter monoklonaler Kaninchenantikörper
<b>Host</b>	Kaninchen
<b>Anwendung</b>	WB,FC,IP
<b>Reaktivität</b>	Menschlich
<b>Konjugation</b>	Unkonjugiert
<b>Modifikation</b>	Unverändert
<b>Isotyp</b>	IgG
<b>Klonalität</b>	Monoklonal
<b>Form</b>	Flüssig
<b>Konzentration</b>	-
<b>Lagerung</b>	Aliquotieren und bei -20°C lagern (12 Monate haltbar).Frost/Tau-Zyklen vermeiden.
<b>Versand</b>	Eisbeutel
<b>Puffer</b>	Gereinigter Antikörper in PBS mit 0,05 % Natriumazid, 0,05 % Schutzprotein und 50 % Glycerin.
<b>Aufreinigung</b>	Affinitätsreinigung

**Anwendung**

<b>Verdünnungsverhältnis</b>	WB 1:1000-1:2000,FC 1:20-1:100,IP 1:20-1:50
<b>Molekulargewicht</b>	Calculated MW: 20 kDa ; Observed MW: 26 kDa

**Antigen-Informationen**

<b>Genname</b>	TCF21
<b>Alternative Namen</b>	Capsulin; Epicardin; POD 1; POD1; TCF-21; tcf21;;TCF21
<b>Gen-ID</b>	
<b>SwissProt ID</b>	O43680
<b>Immunogen</b>	Ein synthetisches Peptid, das von humanem TCF21 abgeleitet ist

**Hintergrund**

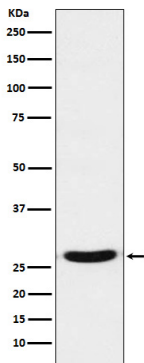
Beteiligt an epithelial-mesenchymalen Interaktionen während der Morphogenese von Niere und Lunge, einschließlich der

epithelialen Differenzierung und der Verzweigungsmorphogenese. Könnte eine Rolle bei der Spezifizierung oder Differenzierung eines oder mehrerer Subtypen epikardialer Zellen spielen.

## Forschungsbereich

-

## Bilddaten



Western-Blot-Analyse der TCF21-Expression im Lysat von 293-Zellen.