

Produktname: CAPG Kaninchen-monoklonaler Antikörper**Katalog-Nr.: AMRe84204**

Nur für Forschungszwecke.

Zusammenfassung

Beschreibung	Rekombinanter monoklonaler Kaninchenantikörper
Host	Kaninchen
Anwendung	WB
Reaktivität	Mensch, Maus, Ratte
Konjugation	Unkonjugiert
Modifikation	Unverändert
Isotyp	IgG
Klonalität	Monoklonal
Form	Flüssig
Konzentration	-
Lagerung	Aliquotieren und bei -20°C lagern (12 Monate haltbar).Frost/Tau-Zyklen vermeiden.
Versand	Eisbeutel
Puffer	Gereinigter Antikörper in PBS mit 0,05 % Natriumazid, 0,05 % Schutzprotein und 50 % Glycerin.
Aufreinigung	Affinitätsreinigung

Anwendung

Verdünnungsverhältnis	WB 1:1000-1:2000
Molekulargewicht	38 kDa

Antigen-Informationen

Genname	CAPG
Alternative Namen	AFCP; Capg; gCap39; HEL S 66; mbh1; MCP;;CAPG
Gen-ID	
SwissProt ID	P40121
Immunogen	Ein synthetisches Peptid, das von humanem CAPG abgeleitet ist

Hintergrund

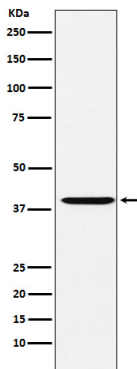
Ein kalziumsensitives Protein, das die Plus-Enden von Aktinfilamenten reversibel blockiert, bereits gebildete Aktinfilamente

jedoch nicht durchtrennt. Es könnte eine wichtige Rolle in der Makrophagenfunktion spielen.

Forschungsbereich

-

Bilddaten



Western-Blot-Analyse der CAPG-Expression im HeLa-Zelllysat.