

Produktname: CRMP5 Kaninchen-monoklonaler Antikörper**Katalog-Nr.: AMRe84202**

Nur für Forschungszwecke.

Zusammenfassung

Beschreibung	Rekombinanter monoklonaler Kaninchenantikörper
Host	Kaninchen
Anwendung	WB,IHC,IP
Reaktivität	Mensch, Maus, Ratte
Konjugation	Unkonjugiert
Modifikation	Unverändert
Isotyp	IgG
Klonalität	Monoklonal
Form	Flüssig
Konzentration	-
Lagerung	Aliquotieren und bei -20°C lagern (12 Monate haltbar).Frost/Tau-Zyklen vermeiden.
Versand	Eisbeutel
Puffer	Gereinigter Antikörper in PBS mit 0,05 % Natriumazid, 0,05 % Schutzprotein und 50 % Glycerin.
Aufreinigung	Affinitätsreinigung

Anwendung

Verdünnungsverhältnis WB 1:1000-1:2000,IHC 1:100-1:200,IP 1:20-1:50

tnis

Molekulargewicht 61 kDa

Antigen-Informationen

Genname	CRMP5
Alternative Namen	CRAM; DPYSL5; DRP5; Ulip6;;DRP 5
Gen-ID	
SwissProt ID	Q9BPU6
Immunogen	Ein synthetisches Peptid, das von humanem DRP 5 abgeleitet ist

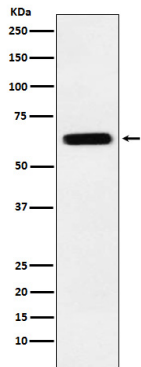
Hintergrund

Beteiligt an der negativen Regulation des Dendritenwachstums.

Forschungsbereich

-

Bilddaten



Western-Blot-Analyse der CRMP5-Expression im Zelllysate von SH-SY5Y-Zellen.