

Produktname: Nuf2 Kaninchen-monoklonaler Antikörper**Katalog-Nr.: AMRe84201**

Nur für Forschungszwecke.

Zusammenfassung

Beschreibung	Rekombinanter monoklonaler Kaninchenantikörper
Host	Kaninchen
Anwendung	WB,ICC,FC
Reaktivität	Menschlich
Konjugation	Unkonjugiert
Modifikation	Unverändert
Isotyp	IgG
Klonalität	Monoklonal
Form	Flüssig
Konzentration	-
Lagerung	Aliquotieren und bei -20°C lagern (12 Monate haltbar).Frost/Tau-Zyklen vermeiden.
Versand	Eisbeutel
Puffer	Gereinigter Antikörper in PBS mit 0,05 % Natriumazid, 0,05 % Schutzprotein und 50 % Glycerin.
Aufreinigung	Affinitätsreinigung

Anwendung

Verdünnungsverhältnis WB 1:1000-1:2000,ICC 1:50-1:200,FC 1:20-1:100

tnis

Molekulargewicht 54 kDa

Antigen-Informationen

Genname	Nuf2
Alternative Namen	CDCA1; CT106; hNuf2; hNuf2R; hsNuf2; NUF2; NUF2R;;NUF2
Gen-ID	
SwissProt ID	Q9BZD4
Immunogen	Ein synthetisches Peptid, das von humanem NUF2 abgeleitet ist

Hintergrund

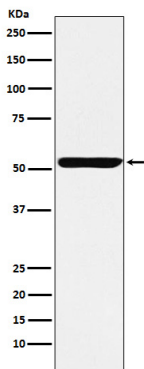
Fungiert als Bestandteil des essentiellen, kinetochorassoziierten NDC80-Komplexes, der für die Chromosomensegregation und

die Spindelkontrollpunktaktivität erforderlich ist. Wird für die Kinetochorintegrität und die Organisation stabiler Mikrotubuli-Bindungsstellen in der äußeren Platte des Kinetochors benötigt.

Forschungsbereich

-

Bilddaten



Western-Blot-Analyse der Nuf2-Expression im HeLa-Zellysat.