

Produktname: ELMO1 Kaninchen-monoklonaler Antikörper**Katalog-Nr.: AMRe84199**

Nur für Forschungszwecke.

Zusammenfassung

Beschreibung	Rekombinanter monoklonaler Kaninchenantikörper
Host	Kaninchen
Anwendung	WB,ICC,FC,IP
Reaktivität	Mensch, Maus, Ratte
Konjugation	Unkonjugiert
Modifikation	Unverändert
Isotyp	IgG
Klonalität	Monoklonal
Form	Flüssig
Konzentration	-
Lagerung	Aliquotieren und bei -20°C lagern (12 Monate haltbar).Frost/Tau-Zyklen vermeiden.
Versand	Eisbeutel
Puffer	Gereinigter Antikörper in PBS mit 0,05 % Natriumazid, 0,05 % Schutzprotein und 50 % Glycerin.
Aufreinigung	Affinitätsreinigung

Anwendung

Verdünnungsverhältnis	WB 1:1000-1:2000,ICC 1:50-1:200,FC 1:20-1:100,IP 1:20-1:50
Molekulargewicht	84 kDa

Antigen-Informationen

Genname	ELMO1
Alternative Namen	CED12; Ced12 homolog 1; ELMO 1;;ELMO1
Gen-ID	
SwissProt ID	Q92556
Immunogen	Ein synthetisches Peptid, das von humanem ELMO1 abgeleitet ist

Hintergrund

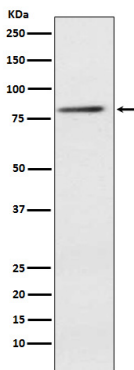
Ist an Zytoskelett-Umstrukturierungen beteiligt, die für die Phagozytose apoptotischer Zellen und die Zellmotilität erforderlich

sind. Wirkt in Verbindung mit DOCK1 und CRK. Ursprünglich wurde angenommen, dass es im Komplex mit DOCK1 für die Aktivierung der kleinen GTPasen Rac Rho benötigt wird. Kann die Guaninnukleotid-Austauschfaktor-(GEF)-Aktivität von DOCK1 verstärken.

Forschungsbereich

-

Bilddaten



Western-Blot-Analyse der ELMO1-Expression im Jurkat-Zelllysat.