
Produktname: Serotonintransporter Kaninchen-monoklonaler Antikörper**Katalog-Nr.: AMRe84197**

Nur für Forschungszwecke.

Zusammenfassung

Beschreibung	Rekombinanter monoklonaler Kaninchenantikörper
Host	Kaninchen
Anwendung	WB
Reaktivität	Mensch, Maus, Ratte
Konjugation	Unkonjugiert
Modifikation	Unverändert
Isotyp	IgG
Klonalität	Monoklonal
Form	Flüssig
Konzentration	-
Lagerung	Aliquotieren und bei -20°C lagern (12 Monate haltbar).Frost/Tau-Zyklen vermeiden.
Versand	Eisbeutel
Puffer	Gereinigter Antikörper in PBS mit 0,05 % Natriumazid, 0,05 % Schutzprotein und 50 % Glycerin.
Aufreinigung	Affinitätsreinigung

Anwendung**Verdünnungsverhältnis** WB 1:1000-1:2000**tnis****Molekulargewicht** 70 kDa**Antigen-Informationen**

Genname	Serotonin transporter
Alternative Namen	SLC6A4; 5HTT; 5HT transporter; 5-HTT; 5-HTTLPR; OCD1; SERT; Serotonin transporter; HSERT; SERT1;;Serotonin transporter
Gen-ID	
SwissProt ID	P31645
Immunogen	Ein synthetisches Peptid, das vom menschlichen Serotonintransporter abgeleitet ist

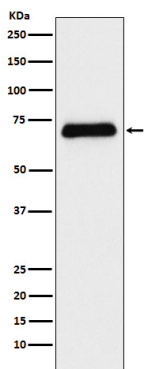
Hintergrund

Der Serotonintransporter reguliert im zentralen Nervensystem die serotonerge Signalübertragung durch den Transport von Serotoninmolekülen aus dem synaptischen Spalt zurück in das präsynaptische Terminal zur Wiederverwendung. Er spielt eine Schlüsselrolle bei der Regulation der Serotoninverfügbarkeit für andere Rezeptoren des serotonergen Systems. Die Wirkung von Serotonin wird beendet und es wird natriumabhängig recycelt.

Forschungsbereich

-

Bilddaten



Western-Blot-Analyse der Serotonintransporterexpression im humanen fetalen Leberlysat.