

---

**Produktname: NAP1L1 Kaninchen-monoklonaler Antikörper****Katalog-Nr.: AMRe84194**

Nur für Forschungszwecke.

**Zusammenfassung**

<b>Beschreibung</b>	Rekombinanter monoklonaler Kaninchenantikörper
<b>Host</b>	Kaninchen
<b>Anwendung</b>	WB,FC
<b>Reaktivität</b>	Mensch, Maus, Ratte
<b>Konjugation</b>	Unkonjugiert
<b>Modifikation</b>	Unverändert
<b>Isotyp</b>	IgG
<b>Klonalität</b>	Monoklonal
<b>Form</b>	Flüssig
<b>Konzentration</b>	0,71 mg/ml. Die Konzentration dieses Produkts kann chargenabhängig sein.
<b>Lagerung</b>	Aliquotieren und bei -20°C lagern (12 Monate haltbar).Frost/Tau-Zyklen vermeiden.
<b>Versand</b>	Eisbeutel
<b>Puffer</b>	Gereinigter Antikörper in PBS mit 0,05 % Natriumazid, 0,05 % Schutzprotein und 50 % Glycerin.
<b>Aufreinigung</b>	Affinitätsreinigung

**Anwendung**

<b>Verdünnungsverhältnis</b>	WB 1:1000-1:2000,FC 1:20-1:100
<b>Molekulargewicht</b>	Calculated MW: 45 kDa ; Observed MW: 52,60 kDa

**Antigen-Informationen**

<b>Genname</b>	NAP1L1
<b>Alternative Namen</b>	NRP; NAP1; NAP1L;;NAP1L1
<b>Gen-ID</b>	
<b>SwissProt ID</b>	P55209
<b>Immunogen</b>	Ein synthetisches Peptid, das vom humanen NAP1L1 abgeleitet ist

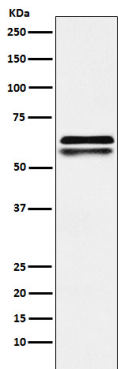
**Hintergrund**

Könnte an der Modulation der Chromatinbildung beteiligt sein und zur Regulierung der Zellproliferation beitragen.

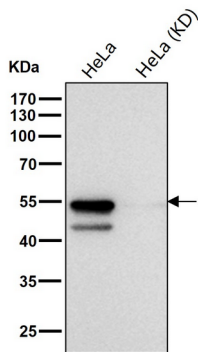
## Forschungsbereich

-

## Bilddaten



Western-Blot-Analyse der NAP1L1-Expression im Jurkat-Zelllysat.



Alle Ansätze verwenden den Antikörper in einer Verdünnung von 1:1K für 1 Stunde bei Raumtemperatur.