

Produktname: ERp29 Kaninchen-monoklonaler Antikörper**Katalog-Nr.: AMRe84193**

Nur für Forschungszwecke.

Zusammenfassung

Beschreibung	Rekombinanter monoklonaler Kaninchenantikörper
Host	Kaninchen
Anwendung	WB,IHC,ICC/IF,ICC
Reaktivität	Mensch, Maus, Ratte
Konjugation	Unkonjugiert
Modifikation	Unverändert
Isotyp	IgG
Klonalität	Monoklonal
Form	Flüssig
Konzentration	-
Lagerung	Aliquotieren und bei -20°C lagern (12 Monate haltbar).Frost/Tau-Zyklen vermeiden.
Versand	Eisbeutel
Puffer	Gereinigter Antikörper in PBS mit 0,05 % Natriumazid, 0,05 % Schutzprotein und 50 % Glycerin.
Aufreinigung	Affinitätsreinigung

Anwendung

Verdünnungsverhältnis	WB 1:1000-1:2000,IHC 1:100-1:200,ICC/IF 1:50-1:200,ICC 1:50-1:200
Molekulargewicht	29 kDa

Antigen-Informationen

Genname	ERp29
Alternative Namen	ERp28; ERP29_HUMAN; ERp31; HEL S 107; PDI-DB; PDIA9;;ERp29
Gen-ID	
SwissProt ID	P30040
Immunogen	Ein synthetisches Peptid, das vom humanen ERp29 abgeleitet ist

Hintergrund

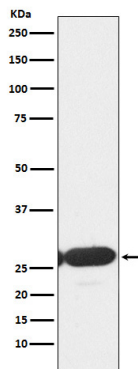
Die korrekte Faltung von Proteinen und posttranslationale Modifikationen sind essenziell für den Export sekretorischer

Proteine aus dem endoplasmatischen Retikulum. Diese Aufgabe wird von Chaperonproteinen wie der Proteindisulfidomerase (PDI), GRP94 und BiP erfüllt.

Forschungsbereich

-

Bilddaten



Western-Blot-Analyse der ERp29-Expression im HepG2-Zelllysat.