

Produktname: SMARCC1/BAF155 Kaninchen-monoklonaler Antikörper**Katalog-Nr.: AMRe84189**

Nur für Forschungszwecke.

Zusammenfassung

Beschreibung	Rekombinanter monoklonaler Kaninchenantikörper
Host	Kaninchen
Anwendung	WB,ICC,FC,IP
Reaktivität	Mensch, Ratte
Konjugation	Unkonjugiert
Modifikation	Unverändert
Isotyp	IgG
Klonalität	Monoklonal
Form	Flüssig
Konzentration	-
Lagerung	Aliquotieren und bei -20°C lagern (12 Monate haltbar).Frost/Tau-Zyklen vermeiden.
Versand	Eisbeutel
Puffer	Gereinigter Antikörper in PBS mit 0,05 % Natriumazid, 0,05 % Schutzprotein und 50 % Glycerin.
Aufreinigung	Affinitätsreinigung

Anwendung

Verdünnungsverhältnis	WB 1:1000-1:2000,ICC 1:50-1:200,FC 1:20-1:100,IP 1:20-1:50
Molekulargewicht	Calculated MW: 123 kDa ; Observed MW: 155 kDa

Antigen-Informationen

Genname	SMARCC1/BAF155
Alternative Namen	BAF155; CRACC1; Rsc8; SMARCC1; SRG3; SWI3;;SMARCC1
Gen-ID	
SwissProt ID	Q92922
Immunogen	Ein synthetisches Peptid, das von humanem SMARCC1 abgeleitet ist

Hintergrund

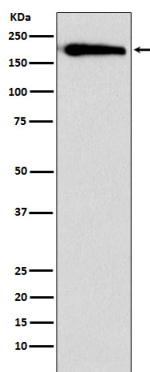
Beteiligt an der transkriptionellen Aktivierung und Repression ausgewählter Gene durch Chromatin-Remodellierung

(Veränderung der DNA-Nukleosomen-Topologie). Bestandteil von SWI/SNF-Chromatin-Remodellierungskomplexen, die wichtige enzymatische Aktivitäten ausführen und die Chromatin-Struktur durch Veränderung von DNA-Histon-Kontakten innerhalb eines Nukleosoms ATP-abhängig modifizieren. Kann die ATPase-Aktivität der katalytischen Untereinheit des Komplexes stimulieren.

Forschungsbereich

-

Bilddaten



Western-Blot-Analyse der SMARCC1-Expression im HeLa-Zelllysät.